



## MINI ROK / MINI ROK U10 - 2025



### TROFEO DI MARCA ROK CUP 2025 ROK CUP TROPHY 2025 TROPHEE ROK CUP 2025

### SCHEDA D'IDENTIFICAZIONE MOTORE MINI ROK / MINI ROK U10 MINI ROK / MINI ROK U10 ENGINE IDENTIFICATION SHEET FICHE D'IDENTIFICATION MOTEUR MINI ROK / MINI ROK U10

Approvata da ACI Sport in data 20/01/2025

Approved by ACI Sport on 20/01/2025

Approuvée par ACI Sport le 20/01/2025

### CRONOLOGIA AGGIORNAMENTI UPDATES TIMELINE HISTORIQUE DES MISES A' JOUR

AGGIORNAMENTO UPDATED MIS A' JOUR	DATA APPROVAZIONE DATE OF APPROVAL DATE D'APPROBATION	PAGINA PAGE PAGE

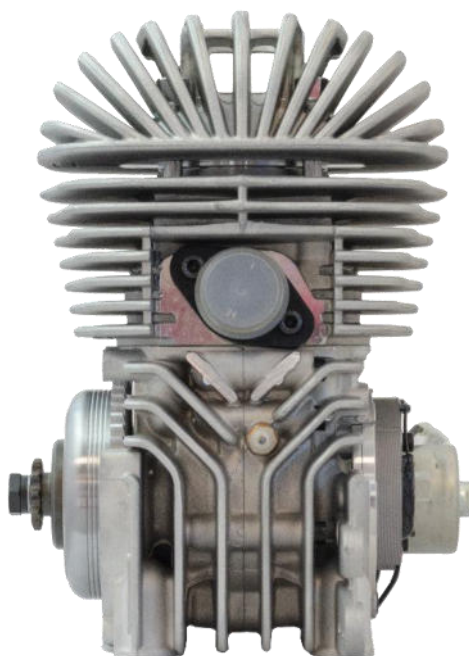
# MINI ROK / MINI ROK U10 - 2025

## SCHEDA D'IDENTIFICAZIONE

## IDENTIFICATION SHEET

## FICHE D'IDENTIFICATION

La presente scheda di identificazione riproduce descrizioni, illustrazioni e dimensioni del motore **MINI ROK**.  
This Identification Sheet reproduces descriptions, illustrations and dimensions of the **MINI ROK**.  
La présente Fiche d'Identification reproduit descriptions, illustrations et dimensions du moteur **MINI ROK**.



### ATTENTION

#### **TUTTI LE PARTI DEL MOTORE DEVONO ESSERE ORIGINALI VORTEX ROK.**

Né il motore né gli accessori possono essere in alcun modo modificati, per modifica si intende qualsiasi cambiamento di forma, contenuto o funzione, che rappresenti una condizione di differenza da quanto originariamente costruito (prodotto ed assemblato), inclusa l'aggiunta e/o l'asportazione di materiale. Tutte le misure dimensionali nei disegni tecnici si intendono in mm.

#### **ALL THE ENGINE PARTS MUST BE ORIGINAL BY VORTEX ROK.**

Neither engines nor accessories can be modified. By this we mean any shape, content or function changes which may differ from what originally produced (manufactured and assembled). Furthermore this includes any addition and /or removal of material.

All dimensions in the technical drawings are in mm.

#### **TOUTES LES PARTIES DU MOTEUR DOIVENT ETRE ORIGINALES VORTEX ROK.**

Ni le moteur ni les accessoires peuvent être modifiés, qu'il s'agisse d'un changement de forme, de contenu ou de fonctionnement, représentant une condition de différence par rapport à sa construction d'origine (produit et assemblé), ci-inclus aussi l'addition et/ou l'enlèvement de matériaux. Toutes les cotes dans les dessins techniques sont en mm.



## MINI ROK / MINI ROK U10 - 2025



### INFORMAZIONI DI BASE E CARATTERISTICHE TECNICHE TECHNICAL INFORMATION AND CHARACTERISTICS INFORMATION DE BASE ET CARACTÉRISTIQUES TECHNIQUES

ALESAGGIO ORIGINALE	ORIGINAL BORE	ALESAGE D'ORIGINE	41.96 mm
ALESAGGIO MASSIMO	MAX ALLOWED BORE	ALESAGE MAXIMUM	42.10 mm
CORSA	STROKE	COURSE	43 +/- 0.1 mm
CILINDRATA ORIGINALE	ORIGINAL DISPLACEMENT	CAPACITE' D'ORIGINE	60 cc
INTERASSE BIELLA	CONROD C-TO-C DISTANCE	ENTRAXE DE LE BIELLE	90 +/- 0.1 mm
PESO DELLA BIELLA	WEIGHT OF CONROD	POIDS DE LA BIELLE	94g +/- 2g
PIGNONE	SPROCKET	PIGNON	Z10-Z11-Z12

### SVILUPPO DEL CILINDRO E DISTRIBUZIONE CYLINDER DEVELOPEMENT AND DISTRIBUTION DEVELOPPEMENT DU CYLINDRE ET DISTRIBUTION

SCARICO	EXHAUST PORT	ECHAPPEMENT	154° MAX
TRAVASI PRINCIPALI	MAIN TRANSFER	TRANSFERES PRINCIPAL	116° ±1.5°
AMMISSIONE	ADMISSION	ADMISSION	143° ±1.5°

Controllo della distribuzione come descritto nel Regolamento Tecnico del Trofeo di Marca Rok Cup 2025 art. 8 e 8.1

Check of the distribution as described in the Rok Cup 2025 Technical Regulation. Art. 8 and 8.1

Contrôle de la distribution tel que décrit dans le règlement technique du trophée de la marque Rok Cup 2025 art. 8 et 8.1

Il controllo deve essere effettuato a testa smontata (coppia di serraggio prigionieri: 1.8 kgm).

Measurement must be done with engine head dismantled (studs tightening torque: 1.8 kgm).

Le contrôle doit être effectué avec la tête démontée (couple de serrage des goujons: 1.8 kgm).

#### ATTENTION

#### **TUTTI LE PARTI DEL MOTORE DEVONO ESSERE ORIGINALI VORTEX ROK.**

Né il motore né gli accessori possono essere in alcun modo modificati, per modifica si intende qualsiasi cambiamento di forma, contenuto o funzione, che rappresenti una condizione di differenza da quanto originariamente costruito (prodotto ed assemblato), inclusa l'aggiunta e/o l'asportazione di materiale. Tutte le misure dimensionali nei disegni tecnici si intendono in mm.

#### **ALL THE ENGINE PARTS MUST BE ORIGINAL BY VORTEX ROK.**







Neither engines nor accessories can be modified. By this we mean any shape, content or function changes which may differ from what originally produced (manufactured and assembled). Furthermore this includes any addition and /or removal of material.

All dimensions in the technical drawings are in mm.

#### **TOUTES LES PARTIES DU MOTEUR DOIVENT ETRE ORIGINALES VORTEX ROK.**

Ni le moteur ni les accessoires peuvent être modifiés, qu'il s'agisse d'un changement de forme, de contenu ou de fonctionnement, représentant une condition de différence par rapport à sa construction d'origine (produit et assemblé), ci-inclus aussi l'addition et/ou l'enlèvement de matériaux. Toutes les cotes dans les dessins techniques sont en mm.

# MINI ROK / MINI ROK U10 - 2025

<p>FOTO DEL MOTORE LATO SUPERIORE PICTURE ENGINE UPPER SIDE PHOTO MOTEUR VUE SUPERIOR</p>	<p>FOTO DEL MOTORE LATO INFERIORE PICTURE ENGINE LOWER SIDE PHOTO MOTEUR VUE INFERIOR</p>
	
<p>BASE CILINDRO CYLINDER BASE PIED DU CYLINDRE</p>	<p>TESTA E CAMERA DI COMBUSTIONE CYLINDERHEAD AND COMBUSTION CHAMBER CULASSE ET CHAMBRE DE COMBUSTION</p>
	
<p>FOTO DEI CARTER PICTURE OF THE CRANKCASE PHOTO DU CARTER</p>	<p>FOTO INTERNA DEL CARTER INTERIOR PICTURE OF THE CRANKCASE PHOTO ENTERIEUR DU CARTER</p>
	

## ATTENTION

### TUTTI LE PARTI DEL MOTORE DEVONO ESSERE ORIGINALI VORTEX ROK.

Né il motore né gli accessori possono essere in alcun modo modificati, per modifica si intende qualsiasi cambiamento di forma, contenuto o funzione, che rappresenti una condizione di differenza da quanto originariamente costruito (prodotto ed assemblato), inclusa l'aggiunta e/o l'asportazione di materiale. Tutte le misure dimensionali nei disegni tecnici si intendono in mm.

### ALL THE ENGINE PARTS MUST BE ORIGINAL BY VORTEX ROK.

Neither engines nor accessories can be modified. By this we mean any shape, content or function changes which may differ from what originally produced (manufactured and assembled). Furthermore this includes any addition and /or removal of material. All dimensions in the technical drawings are in mm.

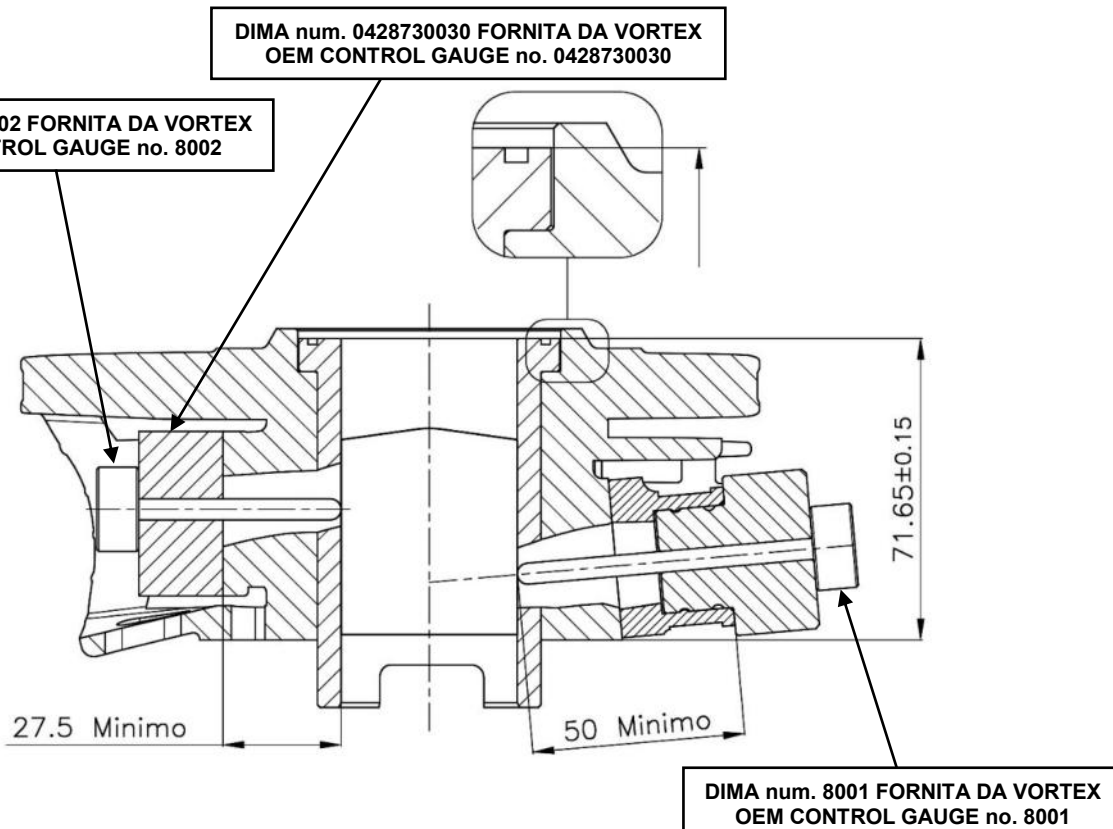
### TOUTES LES PARTIES DU MOTEUR DOIVENT ETRE ORIGINALES VORTEX ROK.

Ni le moteur ni les accessoires peuvent être modifiés, qu'il s'agisse d'un changement de forme, de contenu ou de fonctionnement, représentant une condition de différence par rapport à sa construction d'origine (produit et assemblé), ci-inclus aussi l'addition et/ou l'enlèvement de matériaux. Toutes les cotes dans les dessins techniques sont en mm.



SEZIONE DEL CILINDRO  
CYLINDER SECTION  
COUPE PAR SECTION DU CYLINDRE

DISTANZA MINIMA DEL PIANO APPOGGIO CARBURATORE DALL' ASSE DEL CILINDRO  
MINIMUM DISTANCE OF THE CARBURETTOR SUPPORTING PLATE FROM THE CYLINDER AXLE  
DISTANCE MINIMAL DU SOL DU CARBURATEUR OU CYLINDRE



GUARNIZIONE SCARICO  
EXHAUST GASKET  
POT D'ÉCHAPEMENT



**TUTTI LE PARTI DEL MOTORE DEVONO ESSERE ORIGINALI VORTEX ROK.**

Né il motore né gli accessori possono essere in alcun modo modificati, per modifica si intende qualsiasi cambiamento di forma, contenuto o funzione, che rappresenti una condizione di differenza da quanto originariamente costruito (prodotto ed assemblato), inclusa l'aggiunta e/o l'asportazione di materiale. Tutte le misure dimensionali nei disegni tecnici si intendono in mm.

**ALL THE ENGINE PARTS MUST BE ORIGINAL BY VORTEX ROK.**

Neither engines nor accessories can be modified. By this we mean any shape, content or function changes which may differ from what originally produced (manufactured and assembled). Furthermore this includes any addition and /or removal of material.

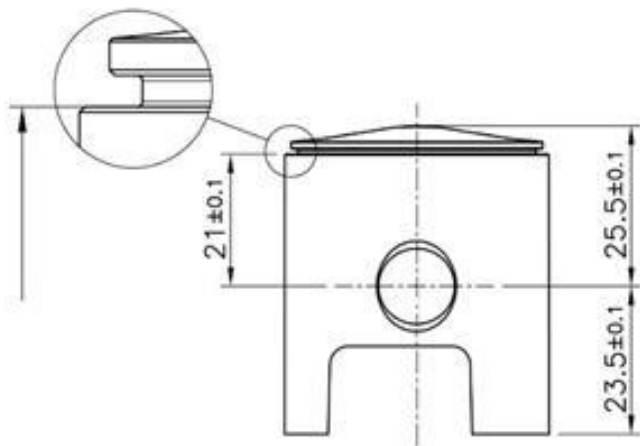
All dimensions in the technical drawings are in mm.

**TOUTES LES PARTIES DU MOTEUR DOIVENT ÊTRE ORIGINALES VORTEX ROK.**

Ni le moteur ni les accessoires peuvent être modifiés, qu'il s'agisse d'un changement de forme, de contenu ou de fonctionnement, représentant une condition de différence par rapport à sa construction d'origine (produit et assemblé), ci-inclus aussi l'addition et/ou l'enlèvement de matériaux. Toutes les cotes dans les dessins techniques sont en mm.

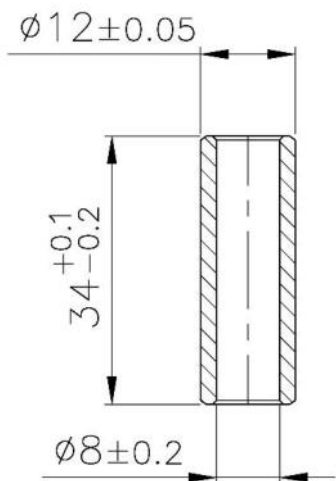
ATTENTION

PISTONE  
PISTON  
PISTON



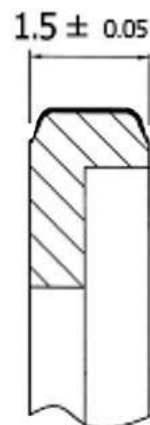
PESO – WEIGHT - POIDS  
59g +/- 5g

SPINOTTO PISTONE  
PISTON PIN  
AXE DE PISTON



PESO – WEIGHT - POIDS  
15g Min.

DETTAGLIO SEGMENTO PISTONE  
PISTON RING DETAIL PIECE  
DETAILLE DU SEGMENT DE PISTON



ATTENTION

**TUTTI LE PARTI DEL MOTORE DEVONO ESSERE ORIGINALI VORTEX ROK.**

Né il motore né gli accessori possono essere in alcun modo modificati, per modifica si intende qualsiasi cambiamento di forma, contenuto o funzione, che rappresenti una condizione di differenza da quanto originariamente costruito (prodotto ed assemblato), inclusa l'aggiunta e/o l'asportazione di materiale. Tutte le misure dimensionali nei disegni tecnici si intendono in mm.

**ALL THE ENGINE PARTS MUST BE ORIGINAL BY VORTEX ROK.**

Neither engines nor accessories can be modified. By this we mean any shape, content or function changes which may differ from what originally produced (manufactured and assembled). Furthermore this includes any addition and /or removal of material.

All dimensions in the technical drawings are in mm.

**TOUTES LES PARTIES DU MOTEUR DOIVENT ETRE ORIGINALES VORTEX ROK.**

Ni le moteur ni les accessoires peuvent être modifiés, qu'il s'agisse d'un changement de forme, de contenu ou de fonctionnement, représentant une condition de différence par rapport à sa construction d'origine (produit et assemblé), ci-inclus aussi l'addition et/ou l'enlèvement de matériaux. Toutes les cotes dans les dessins techniques sont en mm.

## FOTO E MARCHIATURA DEL PISTONE PICTURE AND MARKING OF THE PISTON PHOTO ET MARQUAGE DU PISTON

Obbligatorio avere il pistone marchiato VORTEX in fusione come da figura.  
Mandatory to have the brand VORTEX cast piston as shown in the picture.  
Obligatoire d'avoir le piston en fonte marque VORTEX comme sur la figure.

Obbligatorio avere il numero di CONCHIGLIA marchiato come da figura.  
Mandatory to have the number of the mold cast as shown in the picture.  
Il est obligatoire d'avoir le numéro de moule marqué comme indiqué sur la figure.

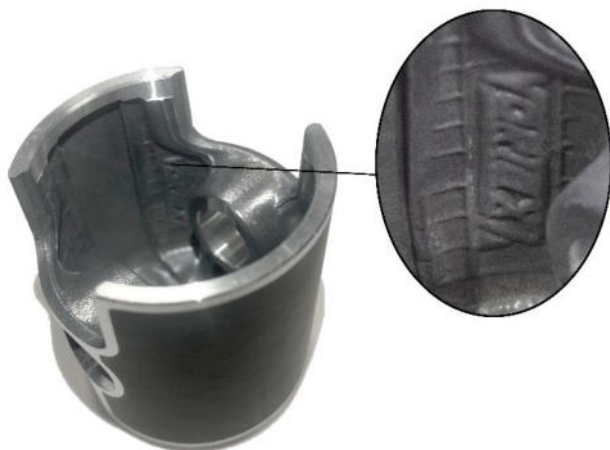
OPTION 1



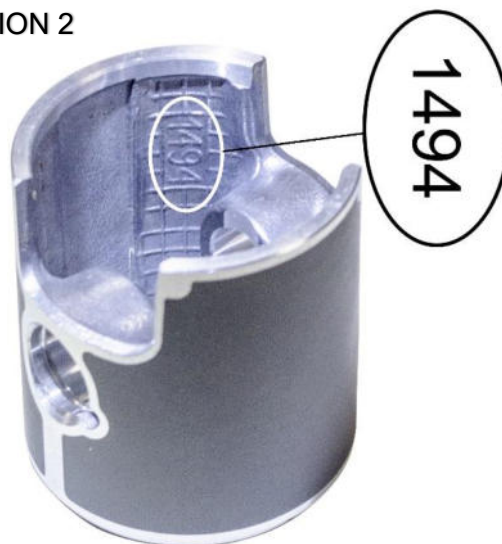
OPTION 1



OPTION 2



OPTION 2



### ATTENTION

#### TUTTI LE PARTI DEL MOTORE DEVONO ESSERE ORIGINALI VORTEX ROK.

Né il motore né gli accessori possono essere in alcun modo modificati, per modifica si intende qualsiasi cambiamento di forma, contenuto o funzione, che rappresenti una condizione di differenza da quanto originariamente costruito (prodotto ed assemblato), inclusa l'aggiunta e/o l'asportazione di materiale. Tutte le misure dimensionali nei disegni tecnici si intendono in mm.

#### ALL THE ENGINE PARTS MUST BE ORIGINAL BY VORTEX ROK.

Neither engines nor accessories can be modified. By this we mean any shape, content or function changes which may differ from what originally produced (manufactured and assembled). Furthermore this includes any addition and /or removal of material.

All dimensions in the technical drawings are in mm.

#### TOUTES LES PARTIES DU MOTEUR DOIVENT ETRE ORIGINALES VORTEX ROK.

Ni le moteur ni les accessoires peuvent être modifiés, qu'il s'agisse d'un changement de forme, de contenu ou de fonctionnement, représentant une condition de différence par rapport à sa construction d'origine (produit et assemblé), ci-inclus aussi l'addition et/ou l'enlèvement de matériaux. Toutes les cotes dans les dessins techniques sont en mm.

**DISEGNO DELLA TESTA E CAMERA DI COMBUSTIONE  
DRAWING OF CYLINDERHEAD AND COMBUSTION CHAMBER  
DISSIN DU CULASSE ET CHAMBRE DE COMBUSTION**

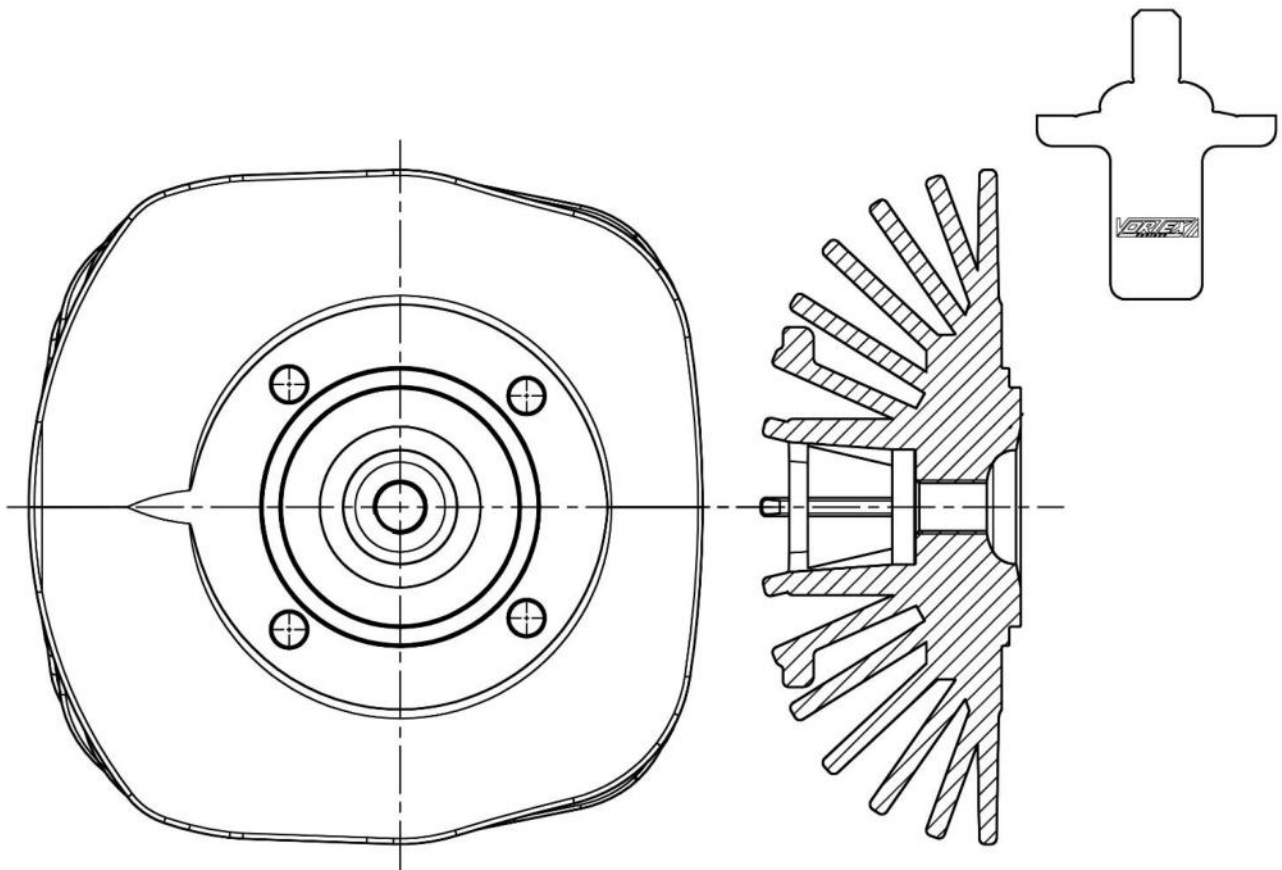
Volume della camera di combustione, come descritto nel Regolamento Tecnico ROK CUP 2025 art 7

Volume of combustion chamber, as described in the Rok Cup Technical Regulation 2025 art 7

Volume de la chambre de combustion, tel que décrit dans le règlement technique Rok Cup 2025 art. 7

**SQUISH THICKNESS – SQUISH - EPESSEUR DE SQUISH: 0.8mm Min.**

**DIMA CONTROLLO PROFILO CAMERA DI COMBUSTIONE  
TEMPLATE FOR CHECKING THE COMBUSTION  
CHAMBER PROFILE  
GABARIT POUR LA VERIFICATION DU PROFIL DE LA  
CHAMBRE DE COMBUSTION**



**ATTENTION**

**TUTTI LE PARTI DEL MOTORE DEVONO ESSERE ORIGINALI VORTEX ROK.**

Né il motore né gli accessori possono essere in alcun modo modificati, per modifica si intende qualsiasi cambiamento di forma, contenuto o funzione, che rappresenti una condizione di differenza da quanto originariamente costruito (prodotto ed assemblato), inclusa l'aggiunta e/o l'asportazione di materiale. Tutte le misure dimensionali nei disegni tecnici si intendono in mm.

**ALL THE ENGINE PARTS MUST BE ORIGINAL BY VORTEX ROK.**

Neither engines nor accessories can be modified. By this we mean any shape, content or function changes which may differ from what originally produced (manufactured and assembled). Furthermore this includes any addition and /or removal of material.

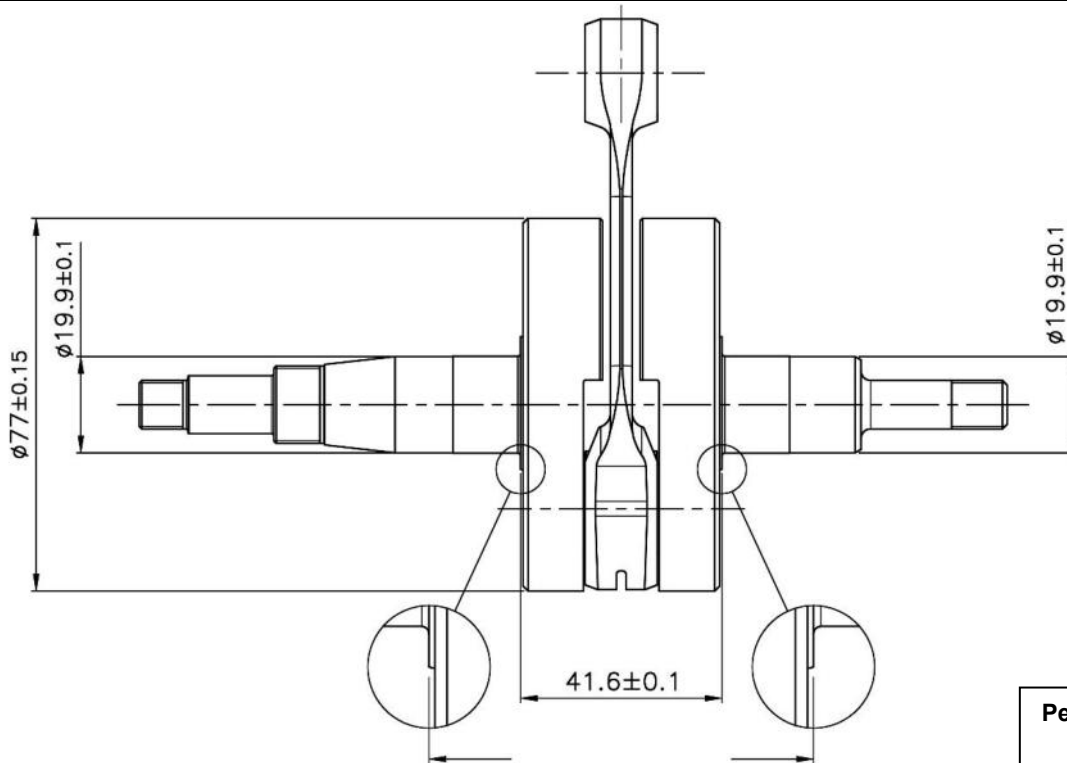
All dimensions in the technical drawings are in mm.

**TOUTES LES PARTIES DU MOTEUR DOIVENT ETRE ORIGINALES VORTEX ROK.**

Ni le moteur ni les accessoires peuvent être modifiés, qu'il s'agisse d'un changement de forme, de contenu ou de fonctionnement, représentant une condition de différence par rapport à sa construction d'origine (produit et assemblé), ci-inclus aussi l'addition et/ou l'enlèvement de matériaux. Toutes les cotes dans les dessins techniques sont en mm.

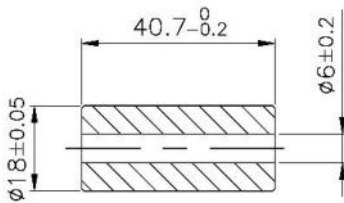


## ALBERO MOTORE E ASSE D'ACCOPPAMENTO CRANKSHAFT AND CRANKPIN VILEBREQUIN ET AXE DE VILLEBREQUIN



**Peso – Weight – Poids**  
**1.312g +/- 10g**

## ASSE DI ACCOPPIAMENTO CRANK PIN AXE DE FIXATION



**Peso – Weight – Poids**  
**71g +/- 1g**

### OPTION 1



### OPTION 2



### OPTION 3



## ATTENTION

### TUTTI LE PARTI DEL MOTORE DEVONO ESSERE ORIGINALI VORTEX ROK.

Né il motore né gli accessori possono essere in alcun modo modificati, per modifica si intende qualsiasi cambiamento di forma, contenuto o funzione, che rappresenti una condizione di differenza da quanto originariamente costruito (prodotto ed assemblato), inclusa l'aggiunta e/o l'asportazione di materiale. Tutte le misure dimensionali nei disegni tecnici si intendono in mm.

### ALL THE ENGINE PARTS MUST BE ORIGINAL BY VORTEX ROK.

Neither engines nor accessories can be modified. By this we mean any shape, content or function changes which may differ from what originally produced (manufactured and assembled). Furthermore this includes any addition and /or removal of material.

All dimensions in the technical drawings are in mm.

### TOUTES LES PARTIES DU MOTEUR DOIVENT ETRE ORIGINALES VORTEX ROK.

Ni le moteur ni les accessoires peuvent être modifiés, qu'il s'agisse d'un changement de forme, de contenu ou de fonctionnement, représentant une condition de différence par rapport à sa construction d'origine (produit et assemblé), ci-inclus aussi l'addition et/ou l'enlèvement de matériaux. Toutes les cotes dans les dessins techniques sont en mm.

FOTO E TIMBRATURA DELLA BIELLA  
 PICTURES AND MARKING OF CONROD  
 PHOTO ET MARQUAGE DE LA BIELLE COUTE DROITE



FOTO DELL'ALBERO MOTORE EVIDENZIANDO MASSE PER EQUILIBRATURA  
 PICTURE OF CRANKSHAFT WITH THE BALANCER  
 PHOTO DE VILEBREQUIN



**ATTENTION**

**TUTTI LE PARTI DEL MOTORE DEVONO ESSERE ORIGINALI VORTEX ROK.**

Né il motore né gli accessori possono essere in alcun modo modificati, per modifica si intende qualsiasi cambiamento di forma, contenuto o funzione, che rappresenti una condizione di differenza da quanto originariamente costruito (prodotto ed assemblato), inclusa l'aggiunta e/o l'asportazione di materiale. Tutte le misure dimensionali nei disegni tecnici si intendono in mm.

**ALL THE ENGINE PARTS MUST BE ORIGINAL BY VORTEX ROK.**

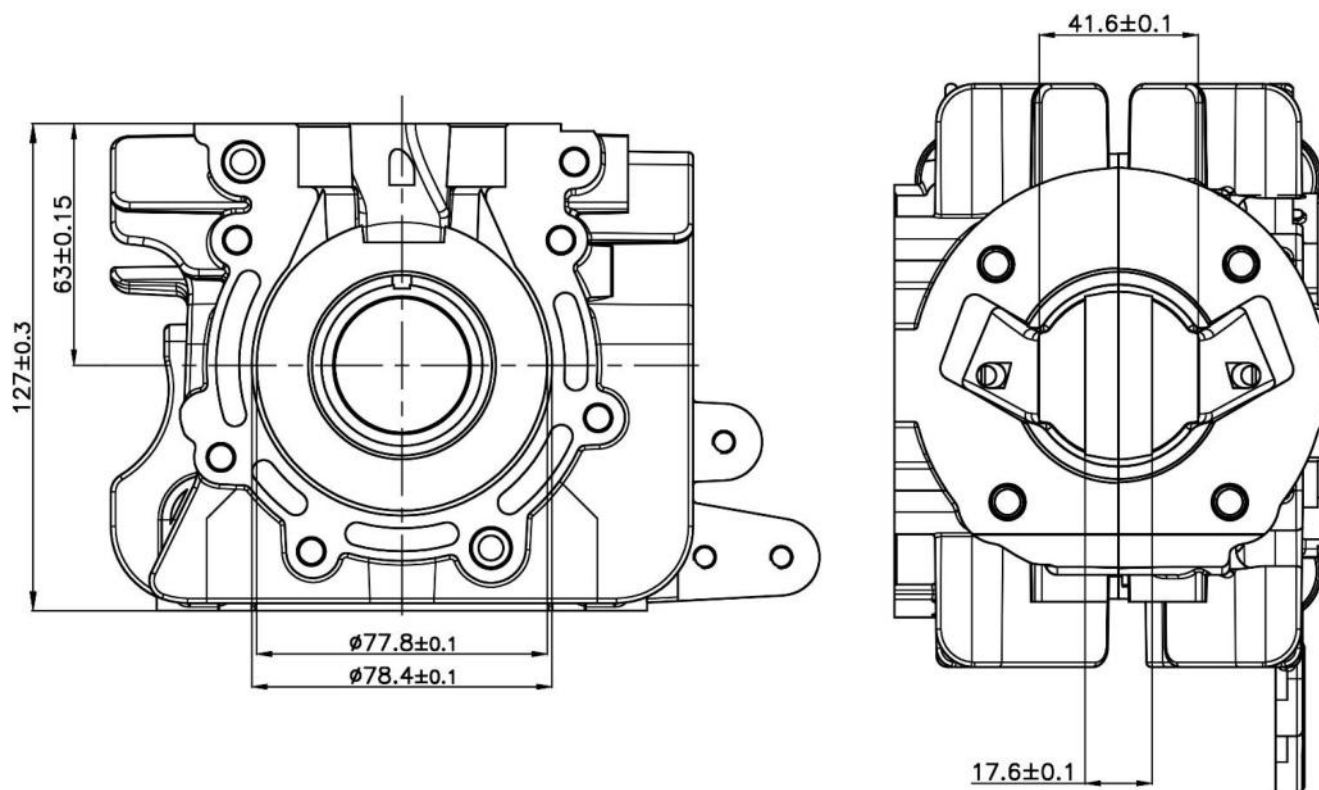
Neither engines nor accessories can be modified. By this we mean any shape, content or function changes which may differ from what originally produced (manufactured and assembled). Furthermore this includes any addition and /or removal of material.

All dimensions in the technical drawings are in mm.

**TOUTES LES PARTIES DU MOTEUR DOIVENT ETRE ORIGINALES VORTEX ROK.**

Ni le moteur ni les accessoires peuvent être modifiés, qu'il s'agisse d'un changement de forme, de contenu ou de fonctionnement, représentant une condition de différence par rapport à sa construction d'origine (produit et assemblé), ci-inclus aussi l'addition et/ou l'enlèvement de matériaux. Toutes les cotes dans les dessins techniques sont en mm.

VISTA INTERNA DEL CARTER E VISTA DI ASSIEME  
INTERIOR VIEW OF THE CRANKCASE AND ASSEMBLY VIEW  
VUE DE LA PARTIE INTERIEURE DU CARTER ET DESSIN D'ASSEMBLAGE



CUSCINETTI ALBERO MOTORE  
CRANKSHAFT BEARINGS  
PALIERS DE VILEBREQUIN

TIPO TYPE TYPE	DIMENSIONI DIMENSION DIMENSIONS	CARATTERISTICHE CHARACTERISTICS CARACTÉRISTIQUES
Marca libera/Free brand/ Marque libre <b>6204.C4</b>	<b>20x47x14mm</b>	Sfere In Acciaio/ Steel Balls/ Billes D'acier <b>8</b>

**ATTENTION**

**TUTTI LE PARTI DEL MOTORE DEVONO ESSERE ORIGINALI VORTEX ROK.**

Né il motore né gli accessori possono essere in alcun modo modificati, per modifica si intende qualsiasi cambiamento di forma, contenuto o funzione, che rappresenti una condizione di differenza da quanto originariamente costruito (prodotto ed assemblato), inclusa l'aggiunta e/o l'asportazione di materiale. Tutte le misure dimensionali nei disegni tecnici si intendono in mm.

**ALL THE ENGINE PARTS MUST BE ORIGINAL BY VORTEX ROK.**

Neither engines nor accessories can be modified. By this we mean any shape, content or function changes which may differ from what originally produced (manufactured and assembled). Furthermore this includes any addition and /or removal of material.

All dimensions in the technical drawings are in mm.

**TOUTES LES PARTIES DU MOTEUR DOIVENT ETRE ORIGINALES VORTEX ROK.**

Ni le moteur ni les accessoires peuvent être modifiés, qu'il s'agisse d'un changement de forme, de contenu ou de fonctionnement, représentant une condition de différence par rapport à sa construction d'origine (produit et assemblé), ci-inclus aussi l'addition et/ou l'enlèvement de matériaux. Toutes les cotes dans les dessins techniques sont en mm.

FOTO DEL DETTAGLIO DELLA POSIZIONE PARAOLIO ALBERO MOTORE  
 DETAIL PHOTO OF THE CRANKSHAFT OIL SEAL POSITION  
 PHOTO DE DÉTAIL DE LA POSITION DU JOINT D'HUILE DU VILEBREQUIN



## ATTENTION

### TUTTI LE PARTI DEL MOTORE DEVONO ESSERE ORIGINALI VORTEX ROK.

Né il motore né gli accessori possono essere in alcun modo modificati, per modifica si intende qualsiasi cambiamento di forma, contenuto o funzione, che rappresenti una condizione di differenza da quanto originariamente costruito (prodotto ed assemblato), inclusa l'aggiunta e/o l'asportazione di materiale. Tutte le misure dimensionali nei disegni tecnici si intendono in mm.

### ALL THE ENGINE PARTS MUST BE ORIGINAL BY VORTEX ROK.

Neither engines nor accessories can be modified. By this we mean any shape, content or function changes which may differ from what originally produced (manufactured and assembled). Furthermore this includes any addition and /or removal of material.

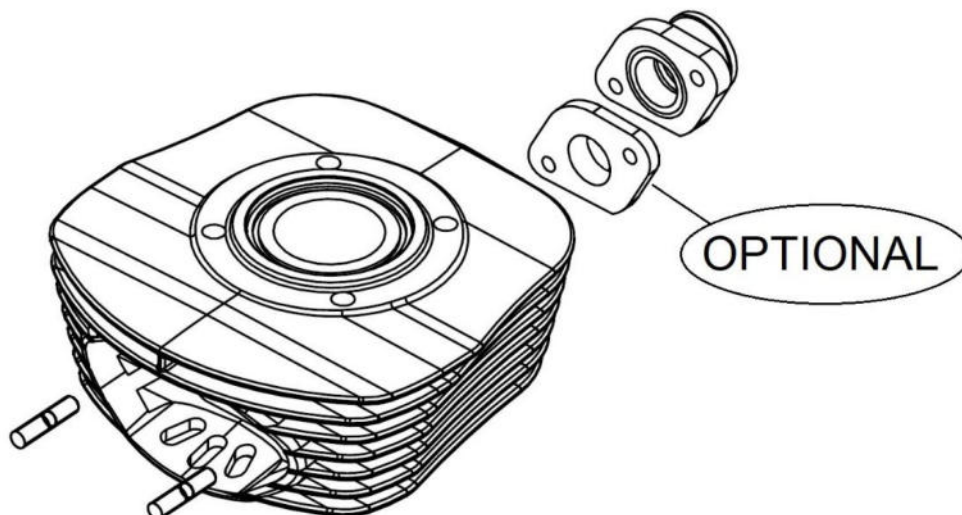
All dimensions in the technical drawings are in mm.

### TOUTES LES PARTIES DU MOTEUR DOIVENT ETRE ORIGINALES VORTEX ROK.

Ni le moteur ni les accessoires peuvent être modifiés, qu'il s'agisse d'un changement de forme, de contenu ou de fonctionnement, représentant une condition de différence par rapport à sa construction d'origine (produit et assemblé), ci-inclus aussi l'addition et/ou l'enlèvement de matériaux. Toutes les cotes dans les dessins techniques sont en mm.



**DISTANZIALE COLLETTORE DI ASPIRAZIONE  
INTAKE MANIFOLD SPACER  
ENTRETOISE COLLECTEUR D'ADMIS**



**OPZIONALE – OPTIONAL – OPTIONNEL**



Diametro foro 21.80mm +/- 0.2mm

Spessore 5mm +/- 0.2mm

Hole diameter 21.80 +/- 0.2mm

Thickness 5mm +/- 0.2mm

Diamètre du trou 21.80mm +/- 0.2mm

Épaisseur 5mm +/- 0.2mm

**ATTENTION**

**TUTTI LE PARTI DEL MOTORE DEVONO ESSERE ORIGINALI VORTEX ROK.**

Né il motore né gli accessori possono essere in alcun modo modificati, per modifica si intende qualsiasi cambiamento di forma, contenuto o funzione, che rappresenti una condizione di differenza da quanto originariamente costruito (prodotto ed assemblato), inclusa l'aggiunta e/o l'asportazione di materiale. Tutte le misure dimensionali nei disegni tecnici si intendono in mm.

**ALL THE ENGINE PARTS MUST BE ORIGINAL BY VORTEX ROK.**

Neither engines nor accessories can be modified. By this we mean any shape, content or function changes which may differ from what originally produced (manufactured and assembled). Furthermore this includes any addition and /or removal of material.

All dimensions in the technical drawings are in mm.

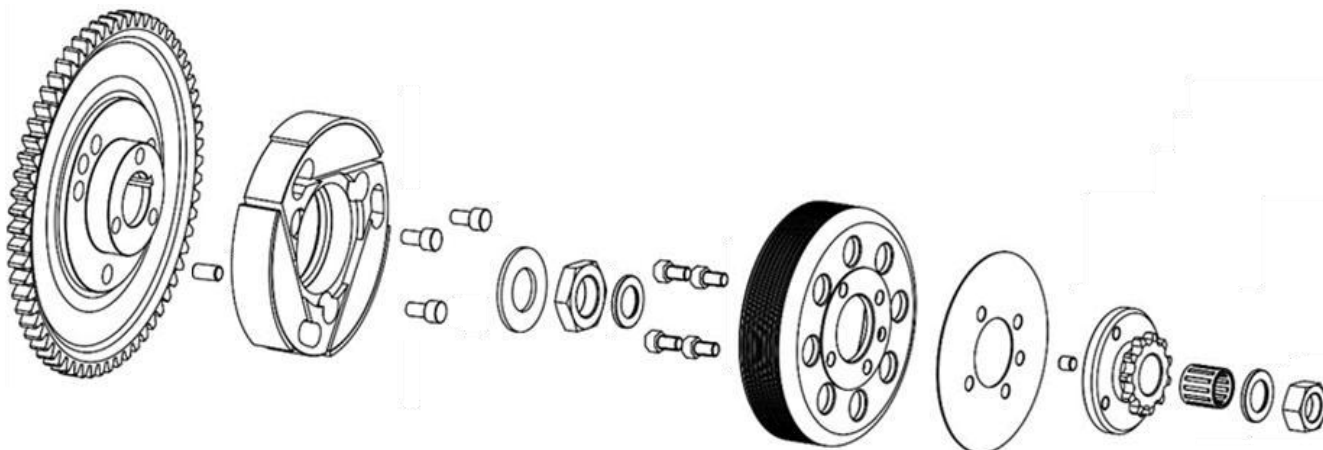
**TOUTES LES PARTIES DU MOTEUR DOIVENT ETRE ORIGINALES VORTEX ROK.**

Ni le moteur ni les accessoires peuvent être modifiés, qu'il s'agisse d'un changement de forme, de contenu ou de fonctionnement, représentant une condition de différence par rapport à sa construction d'origine (produit et assemblé), ci-inclus aussi l'addition et/ou l'enlèvement de matériaux. Toutes les cotes dans les dessins techniques sont en mm.

## MINI ROK / MINI ROK U10 - 2025

### ROTORE FRIZIONE COMPLETO CON INGRANAGGIO AVVIAMENTO COMPL. CLUTCH ROTOR WITH STARTING GEAR ROTOR EMBRAYAGE AVEC VITESSE DE DEMARRAGE

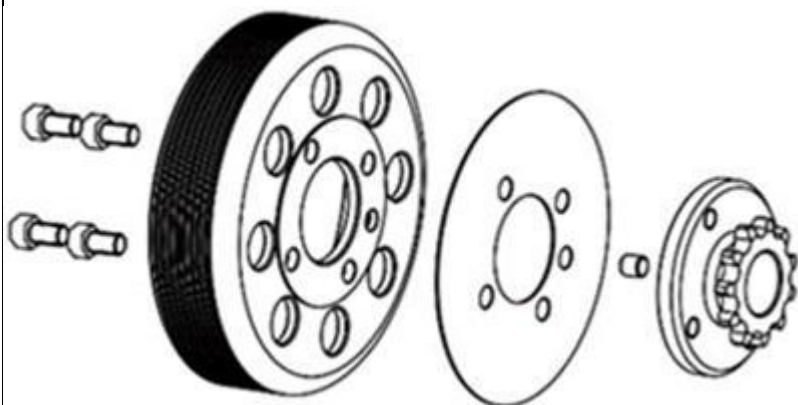
Z10-Z11-Z12 – CATENA PASSO 219  
Z10-Z11-Z12 – CHAIN TYPE 219  
Z10-Z11-Z12 – CHAÎNE TYPE 219



NUMERO DI PARTI: 20  
PARTS QUANTITY: 20  
NOMBRE DE PIÈCES COMPOSANTES: 20

PESO DELLA FRIZIONE COMPLETA DI INGRANAGGIO AVVIAMENTO E PROTEZIONE: **830g Min.**  
WEIGHT OF THE COMPLETE CLUTCH WITH STARTING GEAR AND PROTECTION: **830g Min.**  
POIDS DE L'EMBRAYAGE COMPLETE AVEC ENGRENAGE DEMARRAGE ET PROTECTION: **830g Min.**

REGIME DI ATTACCO (MASSIMO) VERIFICABILE IN OGNI MOMENTO DELLA MANIFESTAZIONE: **3500RPM**  
ENGAGEMENT SPEED (MAXIMUM) CAN BE VERIFIED IN EVERY MOMENT OF THE EVENT: **3500RPM**  
VITESSE DE ENTRAÎNEMENT (MAXIMUM) VERIFIABLE DANS TOUS LES MOMENTS DE LA MANIFESTATION: **3500RPM**



NUMERO DI PARTI: 8  
PARTS QUANTITY: 8  
NOMBRE DE PIÈCES COMPOSANTES: 8

PESO DELLA CAMPANA COMPLETA DI PIGNONE: **264g Min.**  
WEIGHT OF THE CLUTCH HOUSING WITH SPROCKET: **264g Min.**  
POIDS DE LA CLOCHE D'EMBRAYAGE AVEC PIGNON: **264g Min.**

#### ATTENTION

##### TUTTI LE PARTI DEL MOTORE DEVONO ESSERE ORIGINALI VORTEX ROK.

Né il motore né gli accessori possono essere in alcun modo modificati, per modifica si intende qualsiasi cambiamento di forma, contenuto o funzione, che rappresenti una condizione di differenza da quanto originariamente costruito (prodotto ed assemblato), inclusa l'aggiunta e/o l'asportazione di materiale. Tutte le misure dimensionali nei disegni tecnici si intendono in mm.

##### ALL THE ENGINE PARTS MUST BE ORIGINAL BY VORTEX ROK.

Neither engines nor accessories can be modified. By this we mean any shape, content or function changes which may differ from what originally produced (manufactured and assembled). Furthermore this includes any addition and/or removal of material.

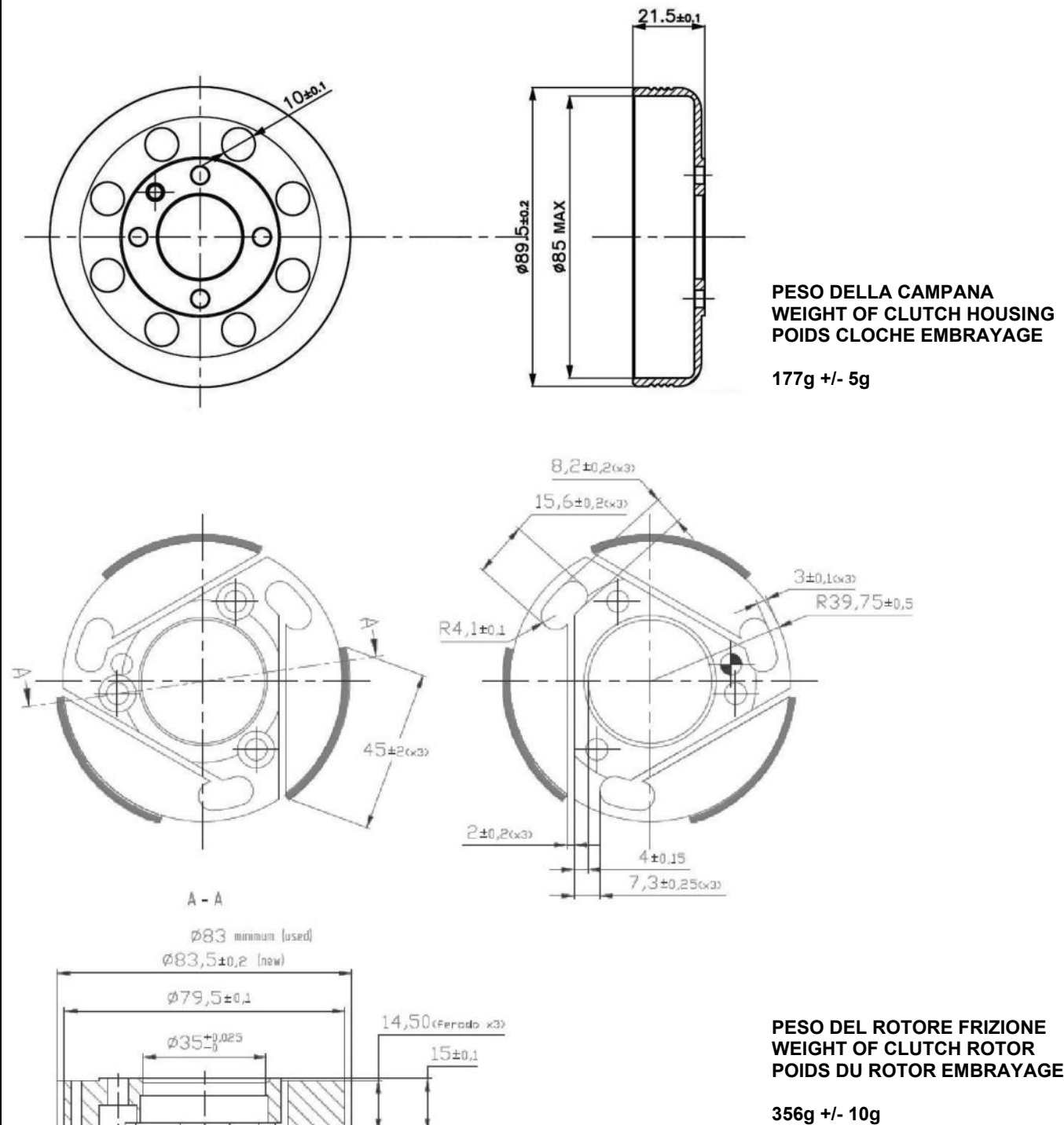
All dimensions in the technical drawings are in mm.

##### TOUTES LES PARTIES DU MOTEUR DOIVENT ÊTRE ORIGINALES VORTEX ROK.

Ni le moteur ni les accessoires peuvent être modifiés, qu'il s'agisse d'un changement de forme, de contenu ou de fonctionnement, représentant une condition de différence par rapport à sa construction d'origine (produit et assemblé), ci-inclus aussi l'addition et/ou l'enlèvement de matériaux. Toutes les cotes dans les dessins techniques sont en mm.

# MINI ROK / MINI ROK U10 - 2025

## CAMPANA E ROTORE HOUSING AND ROTOR CLOCHE ET ROTOR



### ATTENTION

#### TUTTI LE PARTI DEL MOTORE DEVONO ESSERE ORIGINALI VORTEX ROK.

Né il motore né gli accessori possono essere in alcun modo modificati, per modifica si intende qualsiasi cambiamento di forma, contenuto o funzione, che rappresenti una condizione di differenza da quanto originariamente costruito (prodotto ed assemblato), inclusa l'aggiunta e/o l'asportazione di materiale. Tutte le misure dimensionali nei disegni tecnici si intendono in mm.

#### ALL THE ENGINE PARTS MUST BE ORIGINAL BY VORTEX ROK.

Neither engines nor accessories can be modified. By this we mean any shape, content or function changes which may differ from what originally produced (manufactured and assembled). Furthermore this includes any addition and /or removal of material.

All dimensions in the technical drawings are in mm.

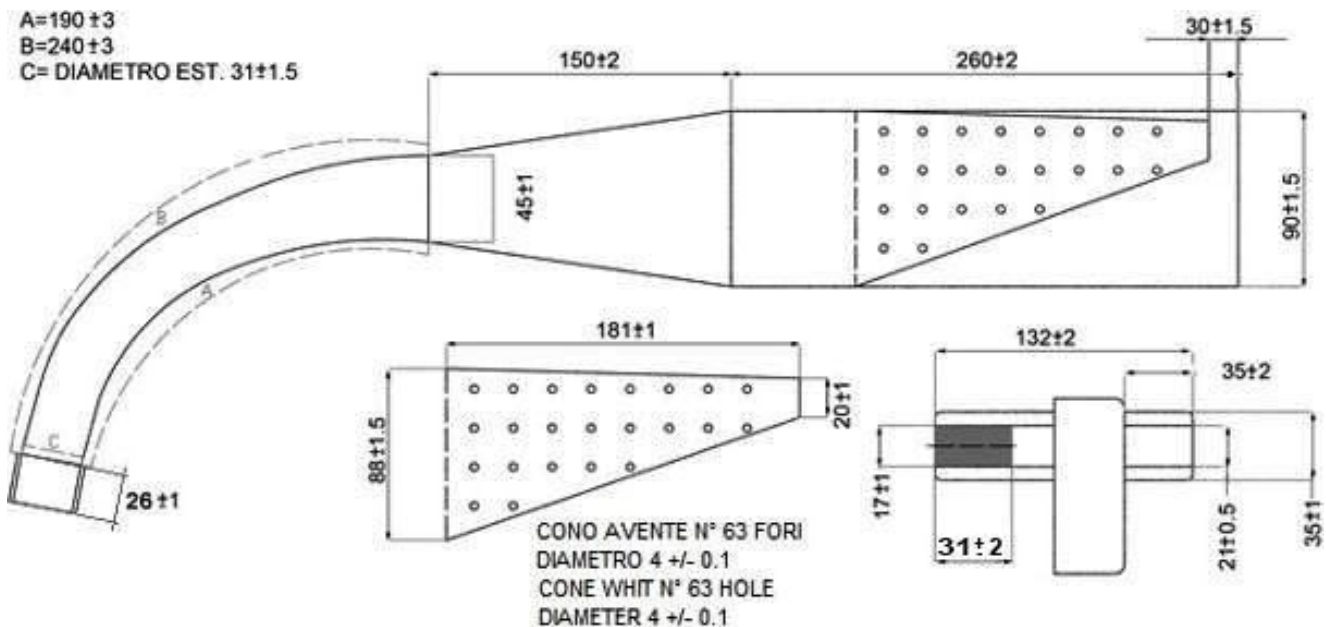
#### TOUTES LES PARTIES DU MOTEUR DOIVENT ETRE ORIGINALES VORTEX ROK.

Ni le moteur ni les accessoires peuvent être modifiés, qu'il s'agisse d'un changement de forme, de contenu ou de fonctionnement, représentant une condition de différence par rapport à sa construction d'origine (produit et assemblé), ci-inclus aussi l'addition et/ou l'enlèvement de matériaux. Toutes les cotes dans les dessins techniques sont en mm.

## MARMITTA EXHAUST MUFFLER ECHAPEMENT

MISURA COLLETTORE COMPRESA SALDATURA.  
DIMENSION OF COLLECTOR INCLUDING WELDING.  
DIMENSION COLLECTEUR COMPRIS SOUDAGE.

**PESO MARMITTA**  
**EXHAUST WEIGHT** 1.372g +/- 5%  
**POIDS D'ECHAPEMENT**



### ATTENTION

#### TUTTI LE PARTI DEL MOTORE DEVONO ESSERE ORIGINALI VORTEX ROK.

Né il motore né gli accessori possono essere in alcun modo modificati, per modifica si intende qualsiasi cambiamento di forma, contenuto o funzione, che rappresenti una condizione di differenza da quanto originariamente costruito (prodotto ed assemblato), inclusa l'aggiunta e/o l'asportazione di materiale. Tutte le misure dimensionali nei disegni tecnici si intendono in mm.

#### ALL THE ENGINE PARTS MUST BE ORIGINAL BY VORTEX ROK.

Neither engines nor accessories can be modified. By this we mean any shape, content or function changes which may differ from what originally produced (manufactured and assembled). Furthermore this includes any addition and /or removal of material.

All dimensions in the technical drawings are in mm.

#### TOUTES LES PARTIES DU MOTEUR DOIVENT ETRE ORIGINALES VORTEX ROK.

Ni le moteur ni les accessoires peuvent être modifiés, qu'il s'agisse d'un changement de forme, de contenu ou de fonctionnement, représentant une condition de différence par rapport à sa construction d'origine (produit et assemblé), ci-inclus aussi l'addition et/ou l'enlèvement de matériaux. Toutes les cotes dans les dessins techniques sont en mm.



## MINI ROK / MINI ROK U10 - 2025

FOTO E MARCHIATURA DELLA MARMITTA  
PHOTO AND MARKING OF THE EXHAUST  
PHOTO ET MARQUAGE DE L'ÉCHAPPEMENT



SULLA MARMITTA DEVE ESSERE PRESENTE IN SEDE DI VERIFICA IL LOGO DI RICONOSCIMENTO ROK MINI.

DURING EXAMINATION, ON THE EXHAUST IT MUST BE INDICATED THE IDENTIFICATION LOGO ROK MINI.

PENDANT LA VERIFICATION, SUR LE POT D'ÉCHAPPEMENT, IL DOIT ÊTRE PRÉSENT LE LOGO DE RECONNAISSANCE ROK MINI.

### ATTENTION

#### **TUTTI LE PARTI DEL MOTORE DEVONO ESSERE ORIGINALI VORTEX ROK.**

Né il motore né gli accessori possono essere in alcun modo modificati, per modifica si intende qualsiasi cambiamento di forma, contenuto o funzione, che rappresenti una condizione di differenza da quanto originariamente costruito (prodotto ed assemblato), inclusa l'aggiunta e/o l'asportazione di materiale. Tutte le misure dimensionali nei disegni tecnici si intendono in mm.

#### **ALL THE ENGINE PARTS MUST BE ORIGINAL BY VORTEX ROK.**

Neither engines nor accessories can be modified. By this we mean any shape, content or function changes which may differ from what originally produced (manufactured and assembled). Furthermore this includes any addition and /or removal of material.

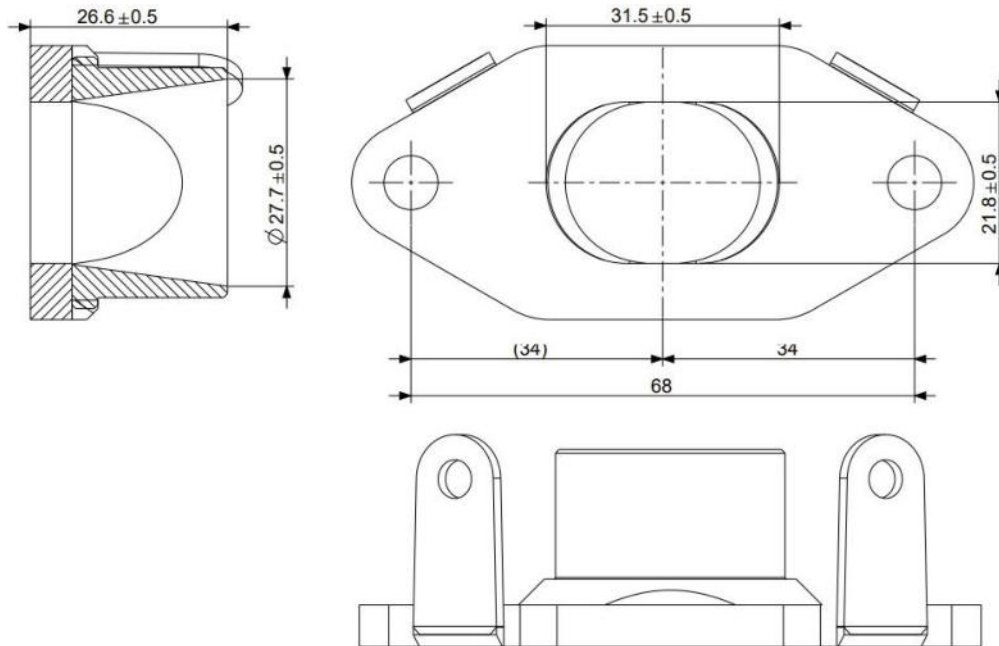
All dimensions in the technical drawings are in mm.

#### **TOUTES LES PARTIES DU MOTEUR DOIVENT ÊTRE ORIGINALES VORTEX ROK.**

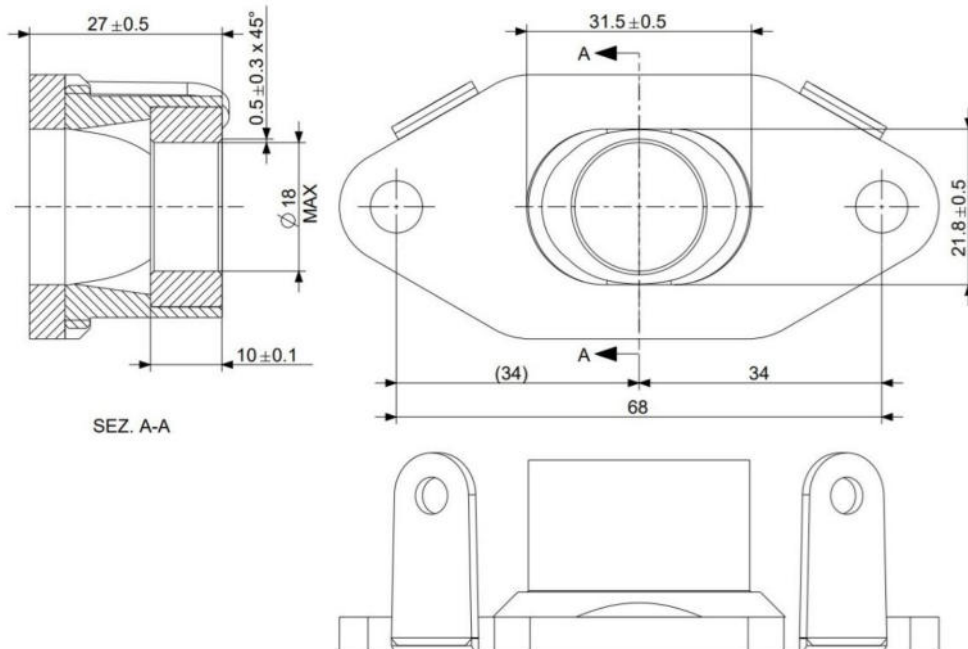
Ni le moteur ni les accessoires peuvent être modifiés, qu'il s'agisse d'un changement de forme, de contenu ou de fonctionnement, représentant une condition de différence par rapport à sa construction d'origine (produit et assemblé), ci-inclus aussi l'addition et/ou l'enlèvement de matériaux. Toutes les cotes dans les dessins techniques sont en mm.

# MINI ROK / MINI ROK U10 - 2025

## COLLETTORE DI SCARICO MINI ROK MINI ROK EXHAUST MANIFOLD COLLECTEUR ECHAPPEMENT MINI ROK



## COLLETTORE DI SCARICO MINI ROK U10 MINI ROK EXHAUST MANIFOLD U10 COLLECTEUR ECHAPPEMENT MINI ROK U10



### ATTENTION

#### **TUTTI LE PARTI DEL MOTORE DEVONO ESSERE ORIGINALI VORTEX ROK.**

Né il motore né gli accessori possono essere in alcun modo modificati, per modifica si intende qualsiasi cambiamento di forma, contenuto o funzione, che rappresenti una condizione di differenza da quanto originariamente costruito (prodotto ed assemblato), inclusa l'aggiunta e/o l'asportazione di materiale. Tutte le misure dimensionali nei disegni tecnici si intendono in mm.

#### **ALL THE ENGINE PARTS MUST BE ORIGINAL BY VORTEX ROK.**

Neither engines nor accessories can be modified. By this we mean any shape, content or function changes which may differ from what originally produced (manufactured and assembled). Furthermore this includes any addition and /or removal of material.

All dimensions in the technical drawings are in mm.

#### **TOUTES LES PARTIES DU MOTEUR DOIVENT ETRE ORIGINALES VORTEX ROK.**

Ni le moteur ni les accessoires peuvent être modifiés, qu'il s'agisse d'un changement de forme, de contenu ou de fonctionnement, représentant une condition de différence par rapport à sa construction d'origine (produit et assemblé), ci-inclus aussi l'addition et/ou l'enlèvement de matériaux. Toutes les cotes dans les dessins techniques sont en mm.

# MINI ROK / MINI ROK U10 - 2025

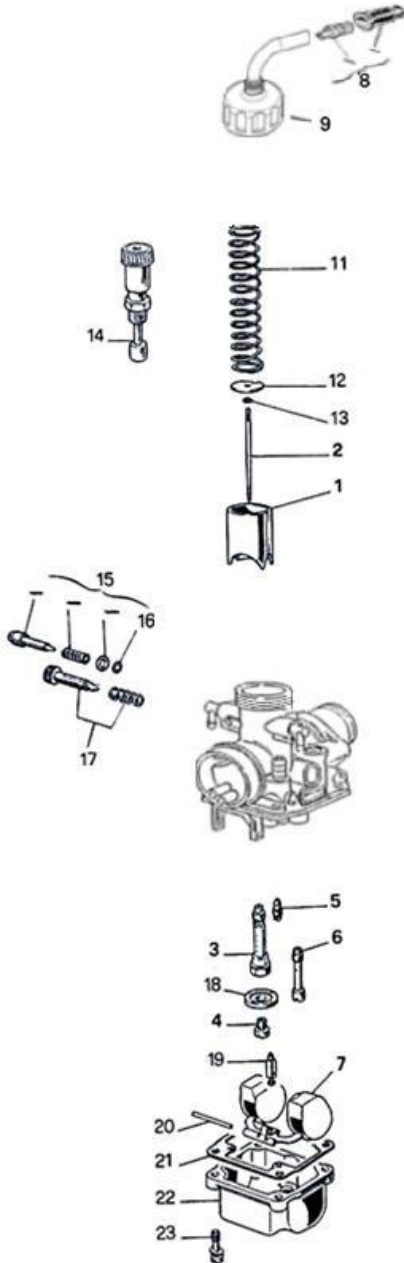
## CARBURATORE DELL'ORTO PHBG 18 BS E COMPONENTI CARBURETTOR DELL'ORTO PHBG 18 BS AND COMPONENTS CARBURATEUR DELL'ORTO PHBG 18 BS ET COMPONENTS

### COMPONENTI

- 1- VALVOLA GAS 40X64
- 2- SPILLO CONICO W 23
- 3- POLVERIZZATORE AN 266
- 4- GETTO MASSIMO
- 5- GETTO MINIMO 50
- 6- GETTO AVVIAMENTO 60
- 7- GALLEGGIANTE gr.4
- 8- KIT TUBETTO 90°
- 9- KIT COPERCHIO CAMERA MISCELA
- 10- GUARNIZIONE COPERCHIO CAMERA MISCELA
- 11- MOLLA RICHIAMO VALVOLA GAS
- 12- PIASTRINA RITEGNO FERMAGLIO SPILLO CONICO
- 13- FERMAGLIO SPILLO CONICO
- 14- DISPOSITIVO AVVIAMENTO
- 15- KIT VITE REGOLAZIONE MISCELA MINIMO
- 16- GUARNIZIONE VITE REGOLAZIONE MISCELA MINIMO
- 17- KIT VITE REGOLAZIONE VALVOLA GAS
- 18- FONDELLO
- 19- SPILLO CHIUSURA BENZINA
- 20- PERNO GALLEGGIANTE
- 21- GUARNIZIONE VASCHETTA
- 22- VASCHETTA
- 23- VITE FISSAGGIO VASCHETTA

### COMPONENTS

- 1- GAS VALVE 40X64
- 2- CONICAL NEEDLE W23
- 3- SPRAY NOZZLE AN266
- 4- JET MAX.
- 5- JET MIN. 50
- 6- STARTING JET 60
- 7- FLOAT 4 gr.
- 8- TUBE 90° KIT
- 9- CHAMBER MIXTURE COVER KIT
- 10- CHAMBER MIXTURE COVER GASKET
- 11- GAS VALVE SPRING
- 12- CONICAL NEEDLE FASTENER FIX PLATE
- 13- CONICAL NEEDLE FASTENER
- 14- STARTING DEVICE
- 15- ADJUSTMENT MINIMUM SCREW KIT
- 16- ADJUSTMENT MINIMUM SCREW GASKET
- 17- ADJUSTMENT GAS VALVE SCREW KIT
- 18- BOTTOM
- 19- GAS NEEDLE CLOSING
- 20- FLOAT PEG
- 21- FLOAT CHAMBER GASKET
- 22- FLOAT CHAMBER
- 23- FLOAT CHAMBER FIXING SCREW



### ATTENTION

#### **TUTTI LE PARTI DEL MOTORE DEVONO ESSERE ORIGINALI VORTEX ROK.**

Né il motore né gli accessori possono essere in alcun modo modificati, per modifica si intende qualsiasi cambiamento di forma, contenuto o funzione, che rappresenti una condizione di differenza da quanto originariamente costruito (prodotto ed assemblato), inclusa l'aggiunta e/o l'asportazione di materiale. Tutte le misure dimensionali nei disegni tecnici si intendono in mm.

#### **ALL THE ENGINE PARTS MUST BE ORIGINAL BY VORTEX ROK.**

Neither engines nor accessories can be modified. By this we mean any shape, content or function changes which may differ from what originally produced (manufactured and assembled). Furthermore this includes any addition and /or removal of material.

All dimensions in the technical drawings are in mm.

#### **TOUTES LES PARTIES DU MOTEUR DOIVENT ETRE ORIGINALES VORTEX ROK.**

Ni le moteur ni les accessoires peuvent être modifiés, qu'il s'agisse d'un changement de forme, de contenu ou de fonctionnement, représentant une condition de différence par rapport à sa construction d'origine (produit et assemblé), ci-inclus aussi l'addition et/ou l'enlèvement de matériaux. Toutes les cotes dans les dessins techniques sont en mm.

**UNICA TARATURA CONSENTITA  
ONLY ALLOWED SETTING  
CONFIGURATION SEULEMENT PERMIS**

	COD. VORTEX	COD. DELLORTO
Valvola gas 40 – gas valve – valve gaz	W947540-764	947540
Spillo conico W23 – mixture needle W23 – anguille W23	W959523	959523
Polverizzatore AN266 – spray nozzle AN266 – pulverisateur AN266	W9511266	09511266-28
Getto max – high speed jet – gicleur max- <b>LIBERO - FREE</b>	W148697	0148697-02
Getto minimo 50 – idle jet 50– gicleur minimum 50	W148850	0148850-02
Getto emulsionatore 60 – idle jet 60 – emulser minimum 60	W950160	0950160-02

**POMPA BENZINA DELL'ORTO  
DELL'ORTO FUEL PUMP  
POMPE D'ESSENCE DELL'ORTO**



**COD : 11023**

E' CONSENTITO IL SOLO UTILIZZO DEL TUBO BENZINA IN MANDATA.  
E' FATTO DIVIETO DELL'UTILIZZO DEL RITORNO TUBO BENZINA AL SERBATOIO CARBURANTE.  
E' CONSENTITO MONTARE SOLTANTO (N°1) UN FILTRO CARBURANTE TRA SERBATOIO E POMPA CARBURANTE.

IT IS ALLOWED ONLY THE USE OF THE OUTLET FUEL PIPE.  
IT IS FORBIDDEN THE USE OF THE RETURN FUEL PIPE TO THE FUEL TANK.  
IT IS ALLOWED TO MOUNT ONLY N° 1 (ONE) FUEL FILTER BETWEEN TANK AND FUEL PUMP.

IL N'EST AUTORISÉE QUE L'EMPLOI DU TUYAU D'ESSENCE DE L'ALIMENTATION.  
IL EST INTERDIT L'EMPLOI DU TUYAU D'ESSENCE DE RETOUR VERS LE RÉSERVOIR DE CARBURANT.  
IL EST AUTORISÉ À INSTALLER UNIQUEMENT (N° 1) UN FILTRE À CARBURANT ENTRE RÉSERVOIR ET POMPE À CARBURANT.

**RACCORDO FISSAGGIO FILTRO-CARBURATORE IN MATERIALE PLASTICO  
CONNECTOR FIXING FILTER-CARBURETOR IN PLASTIC MATERIAL  
FIXATION DE MONTAGE SILENCIEUX-CARBURATEUR EN PLASTIQUE**



**ATTENTION**

**TUTTI LE PARTI DEL MOTORE DEVONO ESSERE ORIGINALI VORTEX ROK.**

Né il motore né gli accessori possono essere in alcun modo modificati, per modifica si intende qualsiasi cambiamento di forma, contenuto o funzione, che rappresenti una condizione di differenza da quanto originariamente costruito (prodotto ed assemblato), inclusa l'aggiunta e/o l'asportazione di materiale. Tutte le misure dimensionali nei disegni tecnici si intendono in mm.

**ALL THE ENGINE PARTS MUST BE ORIGINAL BY VORTEX ROK.**

Neither engines nor accessories can be modified. By this we mean any shape, content or function changes which may differ from what originally produced (manufactured and assembled). Furthermore this includes any addition and /or removal of material.  
All dimensions in the technical drawings are in mm.

**TOUTES LES PARTIES DU MOTEUR DOIVENT ETRE ORIGINALES VORTEX ROK.**

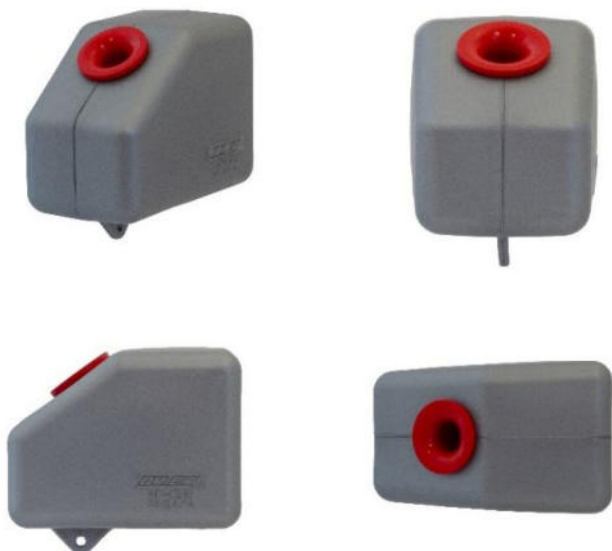
Ni le moteur ni les accessoires peuvent être modifiés, qu'il s'agisse d'un changement de forme, de contenu ou de fonctionnement, représentant une condition de différence par rapport à sa construction d'origine (produit et assemblé), ci-inclus aussi l'addition et/ou l'enlèvement de matériaux. Toutes les cotes dans les dessins techniques sont en mm.



## FILTRO D'ASPIRAZIONE INLET SILENCER SILENCIEUX D'ASPIRATION

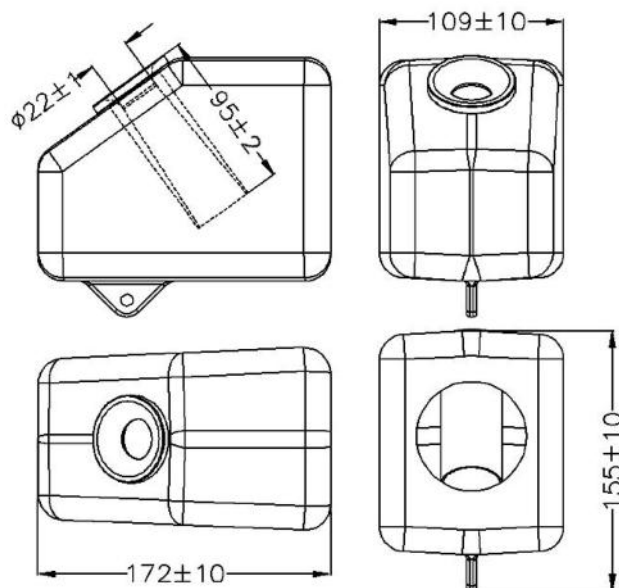
MODELLO, TIPO  
MODEL, TYPE  
MODELE, TYPE

MINI



MARCHIATO VORTEX  
MARKED VORTEX  
MARQUE VORTEX

RETINA OPZIONALE  
AIR FILTER MESH AS OPTIONAL  
FILTRE FILET EN OPTION



OPTION 1



OPTION 2



ATTENTION

### TUTTI LE PARTI DEL MOTORE DEVONO ESSERE ORIGINALI VORTEX ROK.

Né il motore né gli accessori possono essere in alcun modo modificati, per modifica si intende qualsiasi cambiamento di forma, contenuto o funzione, che rappresenti una condizione di differenza da quanto originariamente costruito (prodotto ed assemblato), inclusa l'aggiunta e/o l'asportazione di materiale. Tutte le misure dimensionali nei disegni tecnici si intendono in mm.

### ALL THE ENGINE PARTS MUST BE ORIGINAL BY VORTEX ROK.

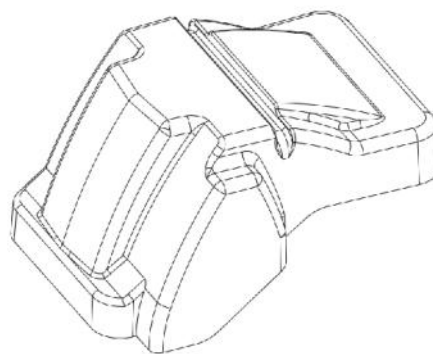
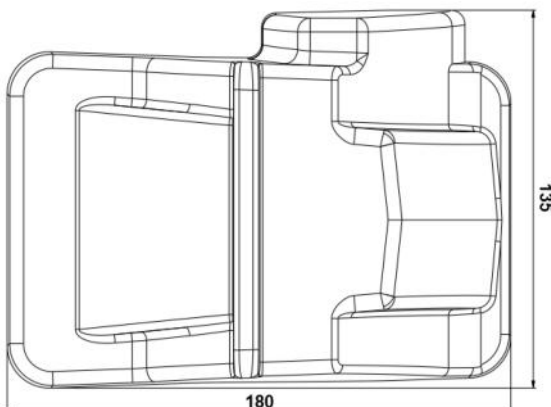
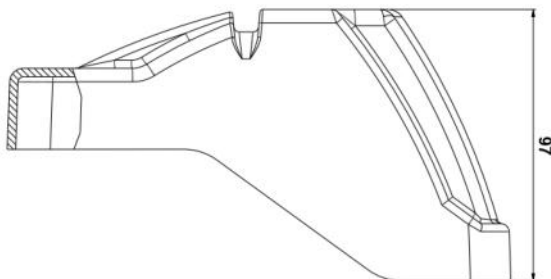
Neither engines nor accessories can be modified. By this we mean any shape, content or function changes which may differ from what originally produced (manufactured and assembled). Furthermore this includes any addition and /or removal of material. All dimensions in the technical drawings are in mm.

### TOUTES LES PARTIES DU MOTEUR DOIVENT ETRE ORIGINALES VORTEX ROK.

Ni le moteur ni les accessoires peuvent être modifiés, qu'il s'agisse d'un changement de forme, de contenu ou de fonctionnement, représentant une condition de différence par rapport à sa construction d'origine (produit et assemblé), ci-inclus aussi l'addition et/ou l'enlèvement de matériaux. Toutes les cotes dans les dessins techniques sont en mm.

PROTEZIONE PIOGGIA FILTRO D'ASPIRAZIONE  
RAIN PROTECTION INLET SILENCER PROTECTION  
PLUIE SILENCIEUX D'ASPIRATION

UNICA PROTEZIONE PIOGGIA CONSENTITA A PARTIRE DAL 01/04/25  
SEULE PROTECTION ANTI-PLUIE AUTORISÉE À PARTIR DU 1<sup>ER</sup> AVRIL 2025  
UNIQUE RAIN PROTECTION ALLOWED FROM 1<sup>ST</sup> APRIL 2025



**ATTENTION**

**TUTTI LE PARTI DEL MOTORE DEVONO ESSERE ORIGINALI VORTEX ROK.**

Né il motore né gli accessori possono essere in alcun modo modificati, per modifica si intende qualsiasi cambiamento di forma, contenuto o funzione, che rappresenti una condizione di differenza da quanto originariamente costruito (prodotto ed assemblato), inclusa l'aggiunta e/o l'asportazione di materiale. Tutte le misure dimensionali nei disegni tecnici si intendono in mm.

**ALL THE ENGINE PARTS MUST BE ORIGINAL BY VORTEX ROK.**

Neither engines nor accessories can be modified. By this we mean any shape, content or function changes which may differ from what originally produced (manufactured and assembled). Furthermore this includes any addition and /or removal of material.

All dimensions in the technical drawings are in mm.

**TOUTES LES PARTIES DU MOTEUR DOIVENT ETRE ORIGINALES VORTEX ROK.**

Ni le moteur ni les accessoires peuvent être modifiés, qu'il s'agisse d'un changement de forme, de contenu ou de fonctionnement, représentant une condition de différence par rapport à sa construction d'origine (produit et assemblé), ci-inclus aussi l'addition et/ou l'enlèvement de matériaux. Toutes les cotes dans les dessins techniques sont en mm.

FOTO ACCENSIONE SELETTA  
PICTURES OF SELETTA IGNITION  
PHOTO ALLUMAGE



CANDELA  
SPARK PLUG  
BOUGIE D'ALLUMAGE



**UNICA CANDELA AUTORIZZATA  
ONLY AUTHORIZED SPARK PLUG  
LE SEUL BOUGIE AUTORISÉE  
NGK B10 EG**

**ATTENTION**

**TUTTI LE PARTI DEL MOTORE DEVONO ESSERE ORIGINALI VORTEX ROK.**

Né il motore né gli accessori possono essere in alcun modo modificati, per modifica si intende qualsiasi cambiamento di forma, contenuto o funzione, che rappresenti una condizione di differenza da quanto originariamente costruito (prodotto ed assemblato), inclusa l'aggiunta e/o l'asportazione di materiale. Tutte le misure dimensionali nei disegni tecnici si intendono in mm.

**ALL THE ENGINE PARTS MUST BE ORIGINAL BY VORTEX ROK.**

Neither engines nor accessories can be modified. By this we mean any shape, content or function changes which may differ from what originally produced (manufactured and assembled). Furthermore this includes any addition and /or removal of material.

All dimensions in the technical drawings are in mm.

**TOUTES LES PARTIES DU MOTEUR DOIVENT ETRE ORIGINALES VORTEX ROK.**

Ni le moteur ni les accessoires peuvent être modifiés, qu'il s'agisse d'un changement de forme, de contenu ou de fonctionnement, représentant une condition de différence par rapport à sa construction d'origine (produit et assemblé), ci-inclus aussi l'addition et/ou l'enlèvement de matériaux. Toutes les cotes dans les dessins techniques sont en mm.

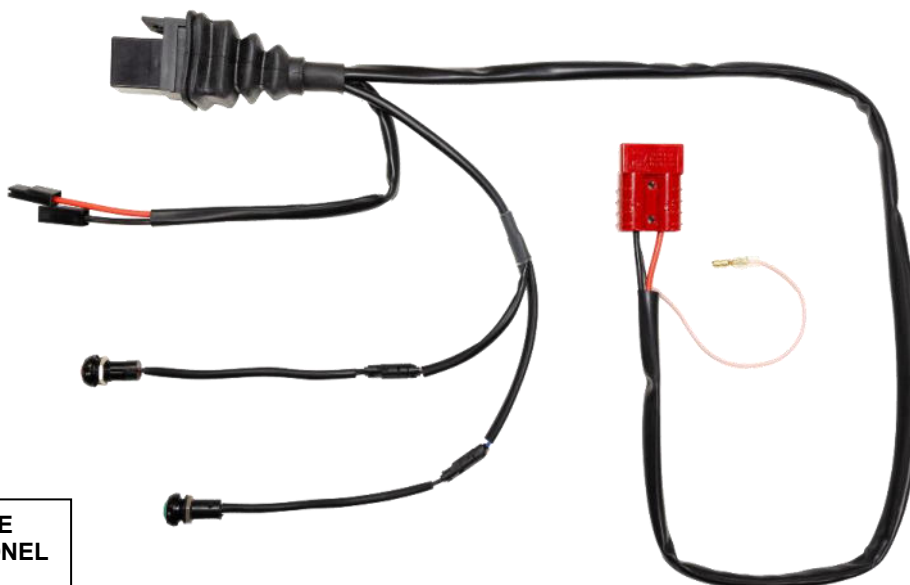
## CABLAGGIO AVVIAMENTO STARTER WIRING CABLE D'ALLUMAGE

### OPTION 1



CAPPUCCIO BOTTONE OPZIONALE  
CAPUCHON DES BOUTONS OPTIONEL  
OPTIONAL BUTTON COVER

### OPTION 2



CAPPUCCIO BOTTONE OPZIONALE  
CAPUCHON DES BOUTONS OPTIONEL  
OPTIONAL BUTTON COVER

E' obbligatorio che il motore si accenda e si spenga con il sistema di avviamento on board.  
I commissari tecnici potranno verificare il sistema di accensione e spegnimento in qualsiasi momento.

Engines shall be mandatory switched on and off by means of onboard starting system.  
Technical stewards members shall check the on-off onboard system anytime.

Il est obligatoire que le moteur soit allumé et éteint au moyen du système de démarrage sur le chassis.  
Les commissaires pourront effectuer des controles au système de démarrage et d'arret à tout moment.

## ATTENTION

### TUTTI LE PARTI DEL MOTORE DEVONO ESSERE ORIGINALI VORTEX ROK.

Né il motore né gli accessori possono essere in alcun modo modificati, per modifica si intende qualsiasi cambiamento di forma, contenuto o funzione, che rappresenti una condizione di differenza da quanto originariamente costruito (prodotto ed assemblato), inclusa l'aggiunta e/o l'asportazione di materiale. Tutte le misure dimensionali nei disegni tecnici si intendono in mm.

### ALL THE ENGINE PARTS MUST BE ORIGINAL BY VORTEX ROK.

Neither engines nor accessories can be modified. By this we mean any shape, content or function changes which may differ from what originally produced (manufactured and assembled). Furthermore this includes any addition and /or removal of material.

All dimensions in the technical drawings are in mm.

### TOUTES LES PARTIES DU MOTEUR DOIVENT ETRE ORIGINALES VORTEX ROK.

Ni le moteur ni les accessoires peuvent être modifiés, qu'il s'agisse d'un changement de forme, de contenu ou de fonctionnement, représentant une condition de différence par rapport à sa construction d'origine (produit et assemblé), ci-inclus aussi l'addition et/ou l'enlèvement de matériaux. Toutes les cotes dans les dessins techniques sont en mm.





## **TECHNISCHES REGLEMENT ROK CUP GERMANY BY ALENI-EVENT**

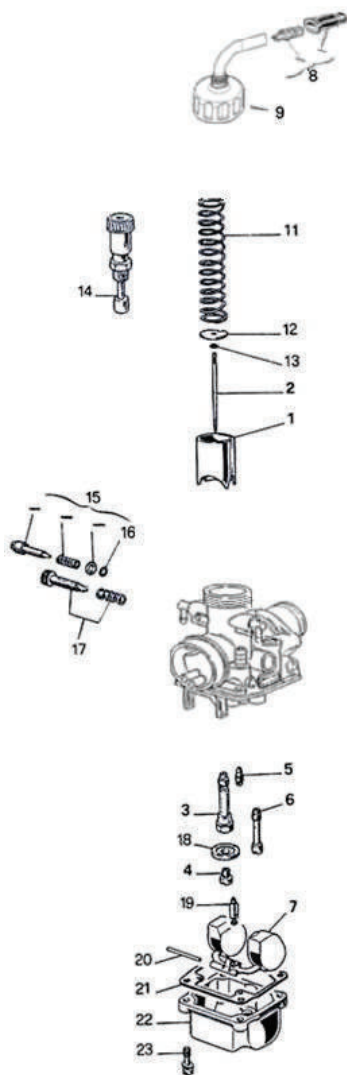
### **NATIOANLE ERGÄNZUNG ZUR HOMOLOGATION KLASSE MINI-ROK**

Die Vorgängerversion des Gemischkammerdeckels ist weiterhin zulässig (gem. ROK  
Motorenidentifikationsblatt 2022 Seite 11)

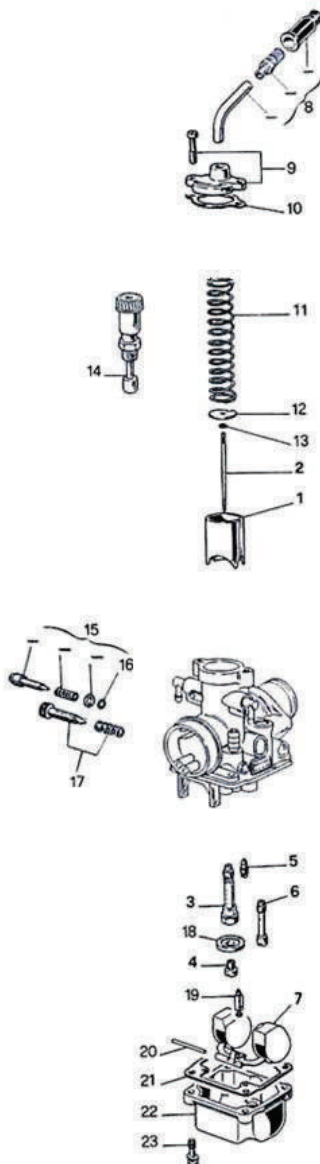
Dieses Technische Reglement ROK CUP GERMANY ist Eigentum von ALENI-EVENT und darf nur nach Freigabe bzw. Lizenzerteilung in anderen Rennserien/Klassen/Veranstaltungen bzw. durch dritte eingesetzt und genutzt werden. Missachtungen bzw. die unerlaubte Nutzung/Verwendung dieses Technischen Reglements wird mit einer Strafgebühr in Höhe von 5.000 € (zzgl. MwSt.) geahndet und durch den Promoter ALENI-EVENT in Rechnung gestellt.

**CARBURATORE DELL'ORTO PHBG 18 BS E COMPONENTI**  
**CARBURETTOR DELL'ORTO PHBG 18 BS AND COMPONENTS**  
**CARBURATEUR DELL'ORTO PHBG 18 BS ET COMPONENTS**

## OPTION 1



## OPTION 2



## COMPONENTI

- 1- VALVOLA GAS 40X64
- 2- SPILLO CONICO W 23
- 3- POLVERIZZATORE AN 266
- 4- GETTO MASSIMO
- 5- GETTO MINIMO 50
- 6- GETTO AVVIAMENTO 60
- 7- GALLEGGIANTE gr.4
- 8- KIT TUBETTO 90°
- 9- KIT COPERCHIO CAMERA MISCELA
- 10- GUARNIZIONE COPERCHIO CAMERA MISCELA
- 11- MOLLA RICHIAMO VALVOLA GAS
- 12- PIASTRINA RITEGNO FERMAGLIO SPILLO CONICO
- 13- FERMAGLIO SPILLO CONICO
- 14- DISPOSITIVO AVVIAMENTO
- 15- KIT VITE REGOLAZIONE MISCELA MINIMO
- 16- GUARNIZIONE VITE REGOLAZIONE MISCELA MINIMO
- 17- KIT VITE REGOLAZIONE VALVOLA GAS
- 18- FONDELLO
- 19- SPILLO CHIUSURA BENZINA
- 20- PERNO GALLEGGIANTE
- 21- GUARNIZIONE VASCHETTA
- 22- VASCHETTA
- 23- VITE FISSAGGIO VASCHETTA

## COMPONENTS

- 1- GAS VALVE 40X64
- 2- CONICAL NEEDLE W23
- 3- SPRAY NOZZLE AN266
- 4- JET MAX.
- 5- JET MIN. 50
- 6- STARTING JET 60
- 7- FLOAT 4 gr.
- 8- TUBE 90° KIT
- 9- CHAMBER MIXTURE COVER KIT
- 10- CHAMBER MIXTURE COVER GASKET
- 11- GAS VALVE SPRING
- 12- CONICAL NEEDLE FASTENER FIX PLATE
- 13- CONICAL NEEDLE FASTENER
- 14- STARTING DEVICE
- 15- ADJUSTMENT MINIMUM SCREW KIT
- 16- ADJUSTMENT MINIMUM SCREW GASKET
- 17- ADJUSTMENT GAS VALVE SCREW KIT
- 18- BOTTOM
- 19- GAS NEEDLE CLOSING
- 20- FLOAT PEG
- 21- FLOAT CHAMBER GASKET
- 22- FLOAT CHAMBER
- 23- FLOAT CHAMBER FIXING SCREW



## ATTENTION

**TUTTI LE PARTI DEL MOTORE DEVONO ESSERE ORIGINALI VORTEX ROK.**

Né il motore né gli accessori possono essere in alcun modo modificati, per modifica si intende qualsiasi cambiamento di forma, contenuto o funzione, che rappresenti una condizione di differenza da quanto originariamente costruito (prodotto ed assemblato), inclusa l'aggiunta e/o l'asportazione di materiale. Tutte le misure dimensionali nei disegni tecnici si intendono in mm.

**ALL THE ENGINE PARTS MUST BE ORIGINAL BY VORTEX ROK.**

Neither engines nor accessories can be modified. By this we mean any shape, content or function changes which may differ from what originally produced (manufactured and assembled). Furthermore this includes any addition and/or removal of material.

All dimensions in the technical drawings are in mm.

**TOUTES LES PARTIES DU MOTEUR DOIVENT ETRE ORIGINALES VORTEX ROK.**

Ni le moteur ni les accessoires peuvent être modifiés, qu'il s'agisse d'un changement de forme, de contenu ou de fonctionnement, représentant une condition de différence par rapport à sa construction d'origine (produit et assemblé), ci-inclus aussi l'addition et/ou l'enlèvement de matériaux. Toutes les cotes dans les dessins techniques sont en mm.