



Veranstaltung: ADAC-MSC-OSTERRALLYE Zerf 2024
Datum: 30.03.2024
Genehmigt: RY-5012/24, 30.01.2024, durch den DMSB
Datum: 25.03.2024
RallyeGuide 2024

Herzlich willkommen!

Liebe Teilnehmer,

es ist uns eine große Freude, Sie zur **ADAC-MSC Osterrallye Zerf 2024** begrüßen zu dürfen. An altbewährtem Termin freuen wir uns, euch in der schönen Hochwaldgemeinde Zerf sehen zu können!

In diesem Jahr freuen wir uns, nach der Absage im vergangenen Jahr, euch 8 Wertungsprüfungen (3x Sprint und 1x Rundkurs je 2x befahren) im Landkreis Trier-Saarburg, Rund um den Hochwaldort Zerf, auf über 67 km Streckenlänge bieten zu können.

Rallyefahrer sind in Ihrem Element und dies auf jedem Fahrbahnbelag, egal ob Asphalt oder Schotter und bei jedem Wetter, wenn im Kampf um Zehntelsekunden der Beste ermittelt wird. Freuen wir uns auf ein sportliches Top-Event in unserer Region!

Wie immer haben wir mit viel Freude und Engagement und in Zusammenarbeit mit den Gemeinden Baldringen, Hentern, Merzkirchen und Zerf an der Vorbereitung unserer Veranstaltung gearbeitet. Es ist uns gelungen eine neue Prüfung in den Gemeinden Saarburg, Ockfen und Irsch zu finden, was in der heutigen Zeit nicht mehr selbstverständlich ist. Ein Dank für die Erlaubnis an alle vorgenannten Gemeinden.

Wir hoffen Ihnen sportlich interessante Wertungsprüfungen und eine reibungslose Veranstaltung bieten zu können und wünschen Ihnen bereits hier den erhofften Erfolg!

Die Informationen in diesem RallyeGuide geben Ihnen den Teilnehmern und Fahrern nützliche Informationen um Ihre Teilnahme vorzubereiten und/oder die Veranstaltung zu besuchen. Wir wünschen uns, dass Sie liebe Teilnehmer, durch faires Verhalten, Beachtung der STVO und durch hohe sportliche Leistungen auf den Wertungsprüfungen unsere monatelangen Vorbereitungen belohnen.

Bitte beachten Sie, dass der vorliegenden RallyeGuide keinen Reglements bindenden Charakter hat. Er dient nur zur Information und soll Sie durch unsere Veranstaltung führen.

Motorsportclub Zerf e.V. im ADAC



1. Nennbestätigung

MSC Zerf e.V. im ADAC, Hauptstraße 32, 54314 Zerf

An alle Teilnehmerinnen
und Teilnehmer

Nennbestätigung

Zerf, 25. März 2024

Sehr geehrter Teilnehmer,

auf diesem Weg möchten wir Ihnen für Ihre Teilnahme an unserer Rallye in Zerf danken und gleichzeitig den Eingang der Nennung

zur **ADAC-MSD Osterrallye Zerf 2024** bestätigen.

Vorbehaltlich der Bestätigung durch die Dokumenten- und Technischen Abnahme haben wir Sie gemäß Ihren Angaben in die Nennliste aufgenommen! Die Nennliste können sie Online entnehmen.

Auf diesem Weg möchten wir auf die freiwilligen Abnahmen am Freitag, 29.03.2024 von 15:00 Uhr bis 20:30 Uhr hinweisen.

Dies wird Ihnen einen stressfreieren Rallyesamstag beschern!

Sollte die freiwillige Abnahme am Freitag nicht genutzt werden, bitten wir Sie frühzeitig am Samstag in der Ruwertalhalle Zerf zu erscheinen.

Besuchen Sie uns im Internet unter

www.msc-zerf.de

oder

[www.tw-sportsoft.de/ADAC MSD Osterrallye Zerf 2024 173162/](http://www.tw-sportsoft.de/ADAC_MSD_Osterrallye_Zerf_2024_173162/)

Eine gute Anreise und für die Veranstaltung den gewünschten Erfolg wünschen wir Ihnen im Voraus.

Mit freundlichen Grüßen

Motorsportclub Zerf e.V. im ADAC

2. Gesamtübersicht Zerf



Lage und Anfahrten
 über die Autobahnen

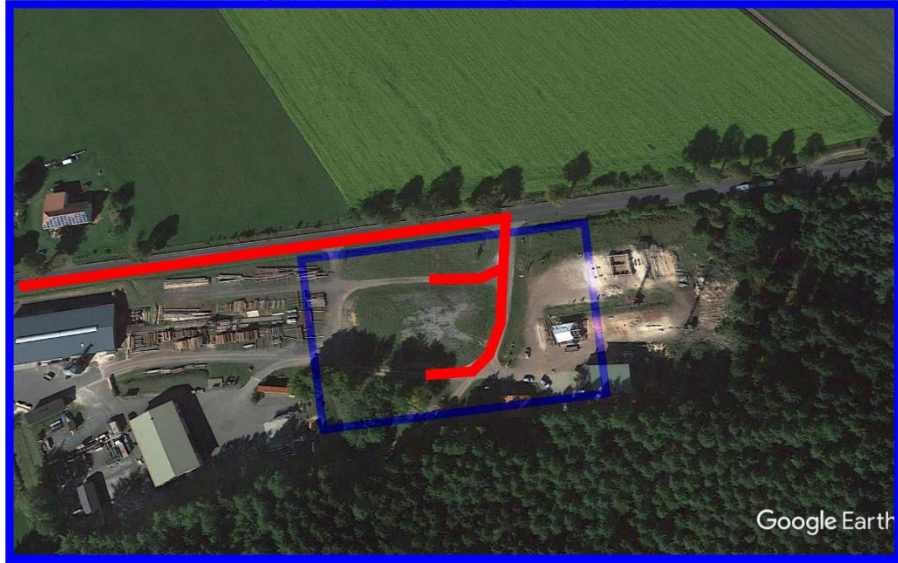
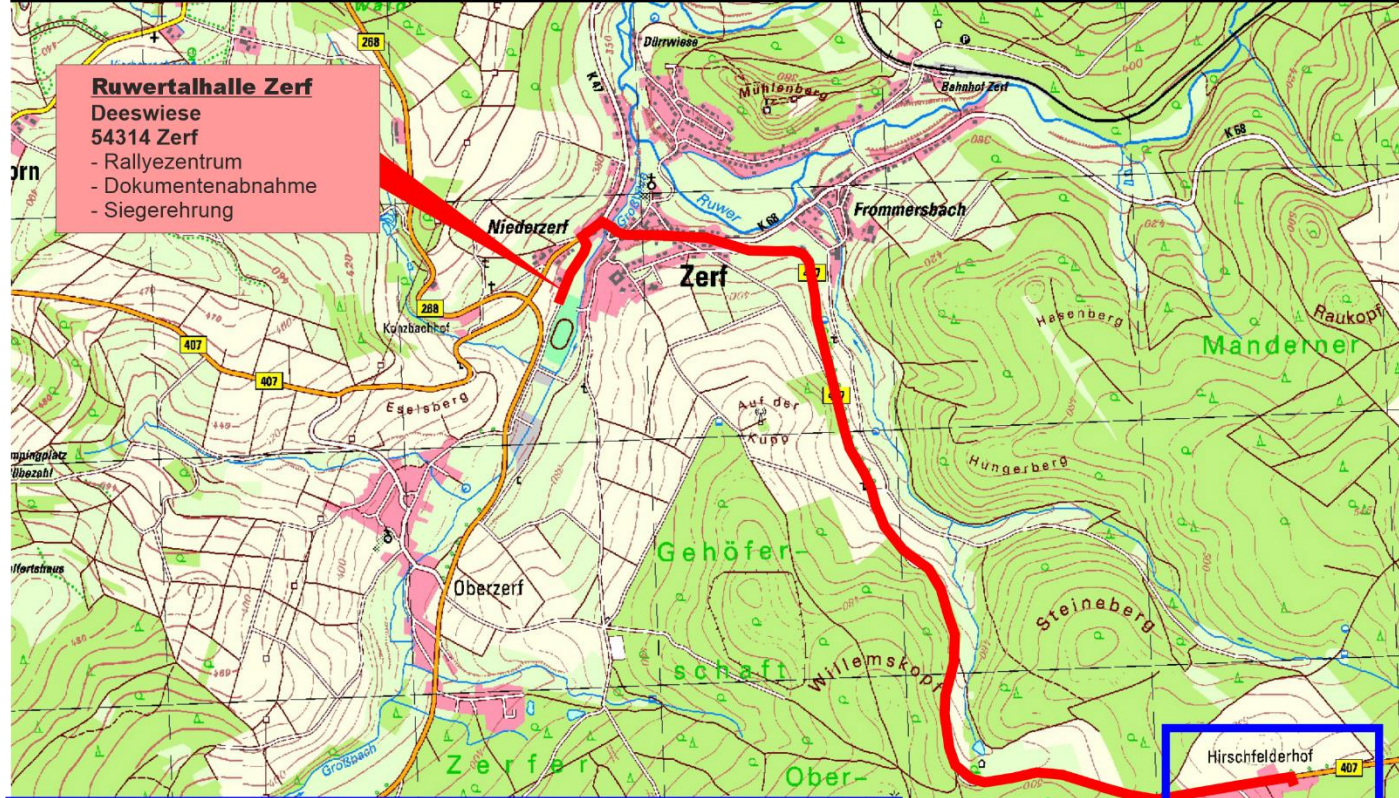
- A1 Abfahrt Hermeskeil
- A8 Abfahrt Merzig
- A602 Trier
- B268 aus Richtung Trier
- B268 aus Richtung Saarland
- B407 aus Richtung Luxemburg
- B407 aus Richtung Hermeskeil

3. Anreise

In Zerf bitte keine Zugmaschinen und Anhänger abstellen.

Bitte fahren sie zuerst diesen Platz an:

Hängerplatz Hirschfelderhof
 Navi: Zimmerei Becker, Hirschfelderhof 10a, 54314 Zerf



Hängerplatz
 Zimmerei Becker,
 Hirschfelderhof 10a,
 54314 Zerf

4. Wohnmobile:

- Wohnmobile können auf dem Hängerplatz abgestellt werden:
 - Hirschfelderhof 10a, 54314 Zerf
- Keine Ver- und Entsorgung.
- Kein offenes Feuer erlaubt!
- Campingplatz Rüberzahl in Oberzerf
 - 06587 9936465
- **Bitte entsorgen Sie Ihren Müll selbst und verlassen den Platz sauber!**

5. Wettbewerbsfahrzeuge:

- Sollten Sie die freiwilligen Abnahmen am Freitag nutzen, können Sie Übernacht von Freitag auf Samstag das Fahrzeug vor der Ruwertalhalle abstellen (Keine Überwachung)
- Am Samstag können Sie nach den Abnahmen Ihr Fahrzeug auch in dem späteren Regrouping (Parc Ferme) abstellen.

6. Dokumentenabnahme:

Wir empfehlen ihnen, die freiwillige Abnahme am Freitag, den 29.03.2024, ab 15:00Uhr (bis 20:30Uhr), zu nutzen! Ansonsten beginnt die verbindliche Dokumentenabnahme am 30.03.2024 gegen 7:00Uhr (bis 8:30Uhr).

Bitte zur Dokumentenabnahme folgende Unterlage mitbringen:

- Bewerber- oder Sponsorenlizenzen
- Fahrer und Beifahrer Lizenzen
- Fahrer und Beifahrer Personalausweis
- Führerschein (Fahrer / Beifahrer)
- ASN Start Genehmigung für ausländische Teilnehmer
- Versicherungsbestätigung
- Zulassungsbescheinigung
- Zustimmung des Fahrzeugbesitzers
- Funktionsfähige RS Light APP

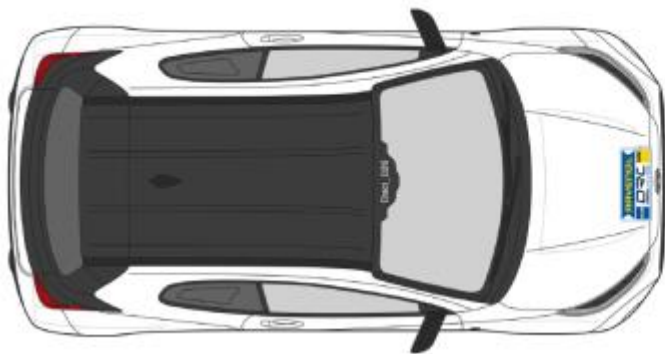
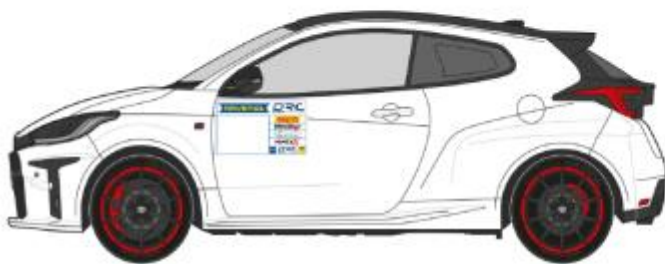
Bei der Papierabnahme erhalten Sie folgende Unterlagen:

- Datenblatt Technische Abnahme
- Bordkarte 1 und 2
- Reifenpass 1 und 2
- 1 Stück Rallyeschild groß
- 1 Stück Rallyeschild klein
- 2 Stück Startnummerträger
- 2 Stück Startnummer groß
- 1 Stück Startnummer klein (Abfahrkennzeichnung)

7. Bekleben des Wettbewerbsfahrzeuges:

→ Siehe auch die Ausschreibung.

Rallyschild:	Motorhaube vorn
Sponsoraufkleber DRC:	Motorhaube vorn
Ober-/ unterhalb der Startnummern:	Startnummerträger HJS DRC 51 x 31 cm S
Sponsoraufkleber Brack/Autowutz:	In der Nähe der Startnummer
Teilnehmer Youngtimer:	Startnummerträger Yougtimer



Teil 2 Anlagen/Zeichnungen

Anlage 1: Pflichtwerbung Wettbewerbsfahrzeug

Die eingeschriebenen Teilnehmer verpflichten sich die Serienpartner entsprechend der unten aufgeführten Zeichnung bei allen Veranstaltungen auf dem Wettbewerbsfahrzeug zu platzieren. Die Pflichtaufkleber werden den Teilnehmern kostenlos bei den einzelnen Veranstaltungen zur Verfügung gestellt.

1) Startnummerträger



2) Frontaufkleber



Der Startnummer-Träger des Veranstalters (HJS/DRC) muss zwingend am Fahrzeug angebracht werden.

Zusätzlich verbindlich:

Hintere Beifahrer Seitenscheibe: Reifenpass

Frontscheibe Beifahrerseite: Kleine Startnummer

- Sollten Sie nicht mit dem Wettbewerbsfahrzeug die Prüfungen abfahren, ist die kleine Startnummer auf dem Besichtigungsfahrzeug (Frontscheibe) anzubringen!
- Sollten Sie die Wertungsprüfungen mit dem Wettbewerbsfahrzeug besichtigen, ist die Startnummer mit einem Klebeband diagonal abzukleben!

8. Techn. Abnahme:

Wir empfehlen ihnen, die freiwillige Abnahme am Freitag, den 29.03.2024, ab 15:30Uhr (bis 21:00Uhr), zu nutzen! Ansonsten beginnt die verbindliche Dokumentenabnahme am 30.03.2024 gegen 7:00Uhr (bis 8:30Uhr).

Navi:

Industriegebiet Zerf, Firma A1 (Navi: Deeswiese 2, 54314 Zerf)

Bitte für die Techn. Abnahme folgende Unterlage bereithalten:

- Kopie der Nennung (erhalten Sie bei der Dokumentenabnahme!)
- Technisches Datenblatt
- Fahrzeugschein
- eventuell Fahrzeug Datenblatt
- Anmeldung Tanken in der Tankzone

Für einen reibungslosen Ablauf bei der techn. Abnahme zu gewähren, bitten wir Sie das technische Begleitblatt und die Anmeldung zur Betankung in der Tankzone auszufüllen und den Technikern vorzulegen. Diese beiden Dokumente verbleiben nach erfolgreicher Abnahme beim Technischen Kommissar.

9. Schlußabnahme:

- Teilnehmer, dessen Fahrzeuge zur Schlussabnahme vorgeführt werden müssen, werden bei Einfahrt in das Ziel Parc Fermé von den Technischen Kommissaren entsprechend informiert.

10. Ausgabe der Fahrtunterlagen:

Die Fahrtunterlagen werden in der Ruwertalhalle am 30.03.2024 ab 7:30 Uhr (bis 8:00Uhr) gegen Vorlage der Bordkarte 1 ausgegeben.

Sie erhalten folgende Unterlagen:

- Bordbuch (A5)
- Übersichtsplan (A3)

11. Bordkarten:

Sie erhalten zwei Bordkarten bei der Dokumentenabnahme.

Bordkarte 1 benötigen Sie zur Vorlage bei der Ausgabe der Fahrtunterlagen

Bordkarte 1 bitte an ZK 4C abgeben,

Bordkarte 2 bei der Einfahrt Park Fermé ZK 8A.

Sollten Sie die Veranstaltung nicht beenden können, geben Sie die Bordkarte bei einem WP-Leiter, Zeitnehmer oder dem Schlusswagen bitte ab.

12. Steckbrief der Wertungsprüfungen:

Die Gesamt-WP Länge beträgt 67,32 km auf 8 Bestzeitprüfungen Wertungsprüfungen:

WP 1 und 5 (Sprint) mit gleicher Streckenführung wie 2023

WP-Länge: 3,91 km

Schotteranteil: 0,69 km

Wirtschaftswege mit schellen Passagen mit abschließender Spitzkehre mit Zuschauerpunkt auf einer Kreisstraße

WP 2 und 6 (Sprint) mit bekannter (Teil-) Streckenführung aus 2023

WP-Länge: 8,57 km

Schotteranteil: 0,00 km

Kreisstraße und Wirtschaftswege mit flüssigen Passagen und Spitzkehre mit Zuschauerpunkt

WP 3 und 7 (Sprint) mit neuer Streckenführung 2024

WP-Länge: 6,55 km

Schotteranteil: 0,49 km

Weinbergwege in Abwechslung mit einer Kreisstraße und Wirtschaftswege mit flüssigen Passagen und Zuschauerpunkten.

WP 4 und 8 (Rundkurs) mit bekannter Streckenführung aus 2019

Streckenbeschaffenheit: 14,63 km

Schotteranteil: 0,00 km

Abwechselt Wirtschaftswege mit Kreisstraßen mit vielen Zuschauerpunkten

Hinweis:

Um Wegeschäden zu vermeiden, werden Strohballen o. ä. auf den Wertungsprüfungen in der Kurvenbereichen platziert. Die Kurvenbegrenzungen sind bereits bei der Besichtigung der Wertungsprüfungen vorhanden. Bitte halten Sie sich an die entsprechende Streckenführung. Sollte die Kurvenbegrenzung auf der falschen Seite passiert werden, erfolgt eine Meldung an die Sportkommissare.

Es werden auf keiner Wertungsprüfung Bremsschikanen vorgesehen!

13. Zeitplan:

ZEIT- UND STRECKENPLAN

Stand 04.03.2024 (V3.1)

Samstag, 30. März 2024

Beginn der Besichtigung der Wertungsprüfungen 7:30
Ende der Besichtigung der Wertungsprüfungen 11:30

Ort		WP km	Verb. Km	Gesamt km	Sollzeit	Gentleman Driver	1. Teilnehmer Rallye 70
START - Ruwertalhalle Zerf						11:30	12:15
ZK 1			3,87	3,87	0h 08		12:23
Oberzerf 1	Sprint	3,91			0h 03	11:41	12:26
ZK 2			4,96	8,87	0h 12		12:38
Belling Classic Automobile 1	Sprint	8,57			0h 03	11:56	12:41
ZK 3			12,26	20,83	0h 29		13:10
Weinland Saar 1	Sprint	6,55			0h 03	12:28	13:13
ZK 4			14,24	20,79	0h 30		13:43
Gau 1	2Rdn.	14,63			0h 03	13:01	13:46
Tankzone EIN, Firma Grundhöfer Zerf			26,28	40,91	0h 54		14:40
Reifenwechselzone EIN, Firma Grundhöfer Zerf			0,14	0,14	0h 15		14:55
REGROUPING EIN - Ruwertalhalle Zerf			0,35	0,35	0h 20		15:15
REGROUPING AUS - Ruwertalhalle Zerf			0,26	0,26	0h 20	14:50	15:35
ZK 5			3,87	3,87	0h 08		15:43
Oberzerf 2	Sprint	3,91			0h 03	15:01	15:46
ZK 6			4,96	8,87	0h 12		15:58
Belling Classic Automobile 2	Sprint	8,57			0h 03	15:16	16:01
ZK 7			12,26	20,83	0h 29		16:30
Weinland Saar 2	Sprint	6,55			0h 03	15:48	16:33
ZK 8			14,24	20,79	0h 30		17:03
Gau 2	2Rdn.	14,63			0h 03	16:21	17:06
ZIEL/Parc Fermé EIN - Ruwertalhalle Zerf			25,92	40,55	0h 54		18:00
Summen:		67,32	123,61	190,93			

SEKTION 1

SEKTION 2

14. Servicemöglichkeiten:

Servicearbeiten sind verboten.
Es gilt das Rallye Reglement, SERVICEARBEITEN.

15. Reifen und Felgen:

Es gilt das Rallye Reglement, zusätzlich:

Eine Anmeldung für den Reifenwechsel ist verbindlich und spätestens an der Dokumentenabnahme vorzunehmen!

Die Reifenwechselzone befindet sich auf dem Firmengelände der Firma Grundhöfer (Navi: Deeswiese 1, 54314 Zerf)

- In der Reifenmontagezone
 - sind innerhalb der markierten Zone keine Arbeiten erlaubt, außer dem Wechseln der Reifen durch die Fahrer mittels Werkzeuge, die im Wettbewerbsfahrzeuge mitgeführt werden.
 - in der Reifenmarkierungszone anhalten, auch wenn die Reifen nicht gewechselt wurden.
- Der Transport der Reifen in und aus der Reifenwechselzone (RWZ) erfolgt durch die Teilnehmer. Reifen und Werkzeuge zum Reifenwechsel werden nur am 29.03.2024 zwischen **07:00 bis 8:00 Uhr oder 11:00 Uhr bis 12:00 Uhr** an der RWZ in Empfang genommen und anschließend sicher gelagert!
Sollten Reifen nicht fristgemäß abgegeben werden, ist ein späterer Reifenwechsel nicht möglich!
- Die Verwendung, für den Reifenwechsel benötigten Werkzeuge, wie Hydraulikwagenheber, Schrauber oder Drehmomentschlüssel zur Hilfestellung beim Reifenwechsel, wird aus Sicherheitsgründen bei allen Rallye 70 Veranstaltungen zugelassen.
- Die Reifen sind während der Besichtigung freigestellt.
- In der Reifenwechselzone können alle Reifen gewechselt werden.
Hierbei ist die Reifenkarte neu auszufüllen.
Sie erhalten aus diesem Grund 2 Reifenkarten bei der Dokumentenabnahme.
Karte 1: Start bis ZK 4B
Karte 2: ZK 4C bis ZK 8A
- Reifen werden an verschiedenen Wertungsprüfungen kontrolliert.
- Reifen müssen nach Zielankunft sofort aus der Wechselzone entfernt werden.
- **Der Veranstalter übernimmt keine Haftung für die deponierten Reifen/Werkzeuge.**

16. Tanken:

Auf der Idealstrecke befindet sich keine Tankmöglichkeit. Durch eine Ausnahmegenehmigung des DMSB wird allen Teilnehmern ermöglicht in der Tankzone nachzutanken.

16.1 Tankvorgang:

- der Tankvorgang ist bei der Dokumentenabnahme anzumelden,
- Kanister und Tankanlagen sind entsprechend der Anmeldung zu den festgelegten Zeiten abzugeben
- der Veranstalter stellt zusätzliche eine öldichte Folie,
- der Tankvorgang ist nur in der ausgewiesenen Zone zulässig,
- der Tankvorgang ist nur auf einer öldichten Folie erlaubt,
- ohne Unterlegfolie ist ein Tankvorgang nicht zulässig,
- Fahrer und Beifahrer müssen das Fahrzeug verlassen,
- Fahrer und Beifahrer, sowie ein weiterer Helfer in feuerfester Bekleidung (auch Unterwäsche) dürfen den Tankvorgang vornehmen, (Helfer wird am Eingang kontrolliert)
- es herrscht absolutes Rauchverbot
- es sind den Anweisungen der Feuerwehr und den Sportwarten folge zu leisten

16.2 Referenztankstelle:

Die nächste ARAL-Tankstelle mit 102 Oktan Kraftstoff in 66679 Losheim am See Haagstraße 51.

Die Tankzone (und Reifenwechselzone) befindet sich auf dem Firmengelände der Firma Grundhöfer (Navi: Deeswiese 1, 54314 Zerf).

Eine Anmeldung für das Tanken in der Tankzone ist verbindlich an der Dokumentenabnahme vorzunehmen!

Es wird nochmals darauf hingewiesen, dass Kraftstoffbehälter, Betankungshilfen und Schutzfolie am 29.03.2024 zwischen **07:00 Uhr bis 8:00 Uhr oder 11:00 Uhr bis 12:00 Uhr** abgegeben werden müssen! Diese werden in einem abgesperrten Bereich gesichert. **Sollten Kanister nicht fristgemäß abgegeben werden, ist eine spätere Betankung in der Tankzone nicht möglich!** Eine Betankung ohne Schutzfolie ist nicht zulässig!

17. Umweltauflagen:

Sollte Ihr Fahrzeug Flüssigkeiten verlieren, sind Sie für die fachgerechte Entsorgung selbst verantwortlich. Bei Nichtbeachtung wird der Veranstalter ein Unternehmen bestellen, welches eine fachgerechte Behebung / Entsorgung durchführt. Die Kosten werden dem verursachenden Teilnehmer in Rechnung gestellt. Alle Teilnehmer müssen eine Öl dichte Plane mitführen!

18. Startpark:

Es wird kein Startpark eingerichtet.

19. Aushang / Veröffentlichungen / Zeiten:

Es wird im Rallyezentrum kein offizieller Aushang eingerichtet.

Alle Dokumente, Informationen, Veröffentlichungen, Entscheidungen und Zeiten sind nur Online einzusehen.

Der Virtuelle Aushang ist über die Internetseiten zu erreichen:

[www.tw-sportsoft.de/ADAC MSC Osterrallye Zerf 2024 173162/](http://www.tw-sportsoft.de/ADAC_MSC_Osterrallye_Zerf_2024_173162/)

Weitere Informationen:

www.msc-zerf.de und in der App [TW-Sport](#)

20. Installation und Benutzung der RS Lite-App:

Die Benutzung ist für alle Teilnehmer verpflichtend.

Für die Veranstaltung ist es erforderlich, die App „RS Lite-App“ auf einem mobilen Gerät (z.B. Smartphone) zu installieren. Das Mobilgerät muss sowohl die App unterstützen als auch GPS-Tracking zulassen (ggf. in den jeweiligen Einstellungen des Gerätes aktivieren bzw. einstellen).

Hierfür ist jede Crew selbst verantwortlich!

App-Store:

<https://apps.apple.com/in/app/rslite/id1608307295>

GooglePlayStore:

<https://play.google.com/store/apps/details?id=com.statusawarenesssystems.rslite&hl=de&gl=U S&pli=1>

Eine ausführliche Anleitung kann im virtuellen Aushang heruntergeladen werden.

Teilnehmerinformationen:

Der individuelle 6-stellige Zugangscode wird den Teilnehmern vor der Bordbuchausgabe bekannt gegeben. Die funktionsbereite App ist bei der Bordbuchausgabe vorzuführen.

Mit der App erfolgen ein Live-Tracking und eine Echtzeitüberwachung jeder Crew während der gesamten Veranstaltung. Nach Abschluss der Besichtigung wird ein Bericht mit ggf. erfolgten Geschwindigkeitsverstößen erstellt.

Die RS Lite-App muss im Besichtigungszeitraum und während dem Wettbewerb (mit Ausnahme im Parc Fermé) permanent aktiv geschaltet sein und sich auf der WP permanent im Vordergrund

des Displays befinden. Ein inaktiv geschaltetes System führt zu einer Geldbuße von 100€, ausgesprochen durch den Rallyeleiter.
Festgestellte Verstöße bei der Benutzung der App werden nach DMSB Strafen-Katalog bestraft.

21. Wichtige Telefonnummer

21.1 Notrufnummer

Polizei Notruf: (+49) 110
Feuerwehr Notruf: (+49) 112
Rettungsleitstelle, Notarzt: (+49) 192 22

21.2 Krankenhäuser im Rallyegebiet

Kreiskrankenhaus St. Franziskus Saarburg (+49) 6581 – 82 0
Krankenhaus Barmherzigen Brüder Trier (+49) 651 – 208 295 9
St.-Josef- Krankenhaus Hermeskeil: (+49) 6503 - 81 0

21.3 Polizei

Polizei Saarburg (+49) 6581 – 915 50
Polizei Hermeskeil (+49) 6503 – 915 10

21.4 Rallye

Rallyeleitung (+49) 6587 – 992 323 0
Rallyeleitung (+49) 6587 – 992 324 0
Auswertung (+49) 6587 – 992 324 1

21.5 Abschleppdienst

ADAC Pannruf: (+49) 180 – 2 22 22 22